

# Eerlijk PAPIER

Papier is overal. Kranten, brieven, toiletpapier en boeken: keurmerken, zoals FSC, vertellen ons over de duurzaamheid van deze papierproducten. Maar wat zeggen ze nu eigenlijk precies? Waar kun je als consument op letten?

Het papiergebruik zal de komende jaren verder toenemen. En daarmee ook de impact op milieu en klimaat. Op duurzame papierproductie valt heel wat terrein te winnen, want het is nog lang geen botertje tot de boom. „Papier kost bomen. Daar kunnen we niet omheen, maar dat kan wel op een verantwoorde en duurzame manier”, vertelt Harrie Schreppers, ICCO's bosspecialist. „Het gaat om duurzaam bosbeheer. Selectieve houtkap is daar een onderdeel van. Zo blijven flora en fauna intact en kan het bos op natuurlijke wijze herstellen. Ook sociale en economische aspecten vallen onder duurzaam bosbeheer en verdienen aandacht.”

## Respect

ICCO ondersteunt (bos)eigenaren en de kleine producent. „We vinden het belangrijk dat de economische en sociale aspecten niet uit het oog verloren worden”, zegt Schreppers. „De lokale bevolking is afhankelijk van de bossen voor voedsel, medicijnen, huizenbouw en brandhout. Ook beschermen de bossen hen tegen erosie. Ze hebben traditionele rechten die gerespecteerd moeten worden. Daarnaast moet ook de markt voor hen toegankelijk zijn.”

Om het aandeel van duurzaam en verantwoord papier (en hout) in Nederland te vergroten, werkt ICCO samen met FSC. „Een groot aantal vakbonden, bedrijven, ontwikkelings-, natuur- en milieuorganisaties (zoals Greenpeace en WNF) participeren ook binnen FSC. Ieder met zijn eigen agen-

da. Als bijvoorbeeld sociale aspecten te weinig aandacht krijgen, trekt ICCO aan de bel, terwijl de andere organisaties meer op andere zaken letten. Die focus kan verschillen en dat is goed, want zo blijft FSC scherp en dus betrouwbaar. Daar zit 'm de kracht van FSC.”

Maar, wat is FSC nu eigenlijk? FSC (Forest Stewardship Council) is een internationale organisatie die verantwoord bosbeheer stimuleert en toetst aan de hand van standaarden. Voldoet een bos aan die standaarden? Dan kan het FSC-keurmerk verleend worden. „Zo weet de consument zeker dat zijn

## FSC Labels

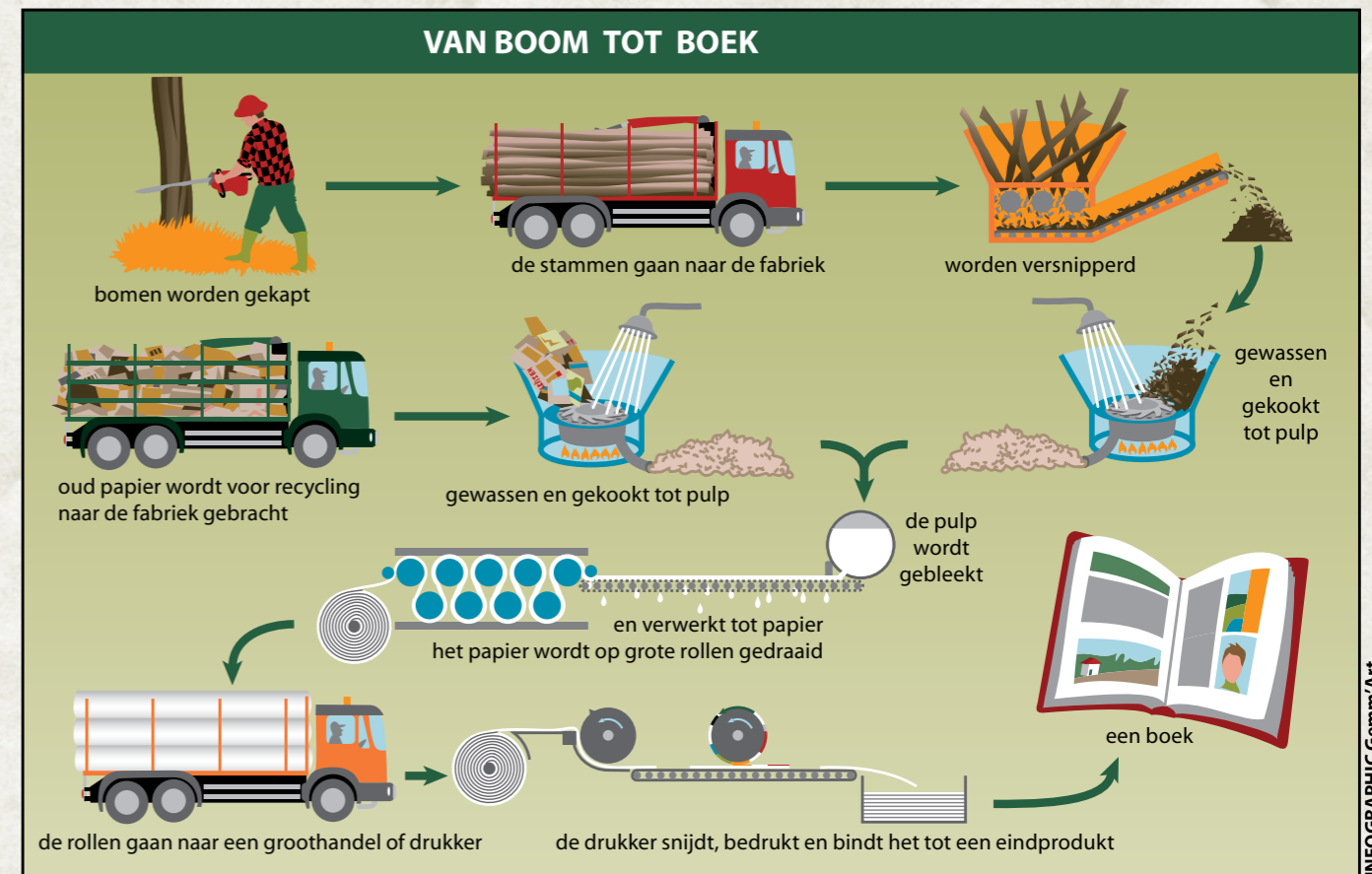
FSC-gecertificeerd papier onderscheidt zich met drie verschillende standaardclaims:

- **de claim: FSC 100% label:** papier gemaakt van uitsluitend pulp (hout) uit FSC-gecertificeerde bossen
- **de claim: FSC Mixed Sources:** papier gemaakt van minimaal 50 procent pulp (hout) van FSC-gecertificeerde bron; de overige pulp bestaat uit gerecycled materiaal en/of hout uit FSC gecontroleerde bronnen.
- **de claim: FSC Recycled label:** papier gemaakt van minimaal 85 procent post-consumer gerecycled materiaal (de rest is pre-consumer gerecycled materiaal)

In dit label zijn naast de claim opgenomen: logo, uniek certificaatnummer (verwijst naar bedrijf en gecertificeerde), webadres en copyright.



Meer weten over FSC? Bijvoorbeeld, waar papier met het FSC-keurmerk verkrijgbaar is? Kijk op [www.fsc.nl](http://www.fsc.nl)



papierproduct uit verantwoord beheerde bossen komt”, vertelt Arjan Alkema, hoofd Beleid & Communicatie bij FSC Nederland. „FSC let alleen op de herkomst van de producten, en niet op het verdere productieproces. We volgen het hout tot aan het trans-

## Duurzaamheid geeft papier meerwaarde

port naar de fabriek (zie infographic, red). Andere keurmerken letten op hun beurt op verdere stappen in het productieproces van papier. We liggen in elkaars verlengde. Een keurmerk voor de hele keten is er nog niet.”

## Keurmerk

„Als consument kun je letten op het FSC-label - met het gestileerde boompje. Dat staat op het product of de verpakking”, zegt Alkema.

„Bij ieder bedrijf in de keten (van bos en zagerij tot papierfabriek en drukker) zien onafhankelijke controleurs toe dat FSC-hout niet wordt vermengd met hout uit slecht beheerde bossen of uit illegale kap. Als alle bedrijven in de keten gecertificeerd zijn, heeft ook het eindproduct het FSC-label.”

Duurzaamheid geeft papier(producten) meerwaarde. „Ons marktaandeel groeit. Bedrijven en organisaties willen zich onderscheiden met FSC”, zegt Alkema. „Inmiddels gebruiken ruim 400 Nederlandse drukkers FSC-papier. Ook grote organisaties doen mee: zo print de NS haar treinkaartjes op FSC-papier en heeft V&D een complete FSC-lijn met schriften, notitieblokken en adresboekjes in de schappen liggen. En ook Hema verkoopt FSC-producten. Multikopy is bezig met certificatie voor al haar vestigingen. Eigenlijk verbazen we ons er over dat we in tien jaar tijd zo ver gekomen zijn”, zegt Alkema.

## Consument

Wat kan de consument doen? „Kies bewust voor FSC-producten en stimuleer het aanbod door er naar te vragen in de winkel. Kopieerpapier, printpapier, enveloppen, ordners en schrijfblokken: allemaal verkrijgbaar met het FSC-keurmerk. Het signaal en de keuze van de consument zijn bepalend.” ■

## Andere keurmerken

Naast het FSC-keurmerk bestaan ook andere labels op papier, zoals de Nordic Swan, Blauwe Engel, Milieukeur en Europees Ecolabel. Zij letten op het verdere proces, zoals onder meer gebruik van chemicaliën bij de productie, opwitters en energieverbruik. De eisen, nauwkeurigheid en controle verschillen per label.