



Koninklijk Instituut voor de Tropen

Kennis die werkt

We think. We share. We act. 



Foto: Rob Pastoor.



Foto: Paul Romijn.



Foto: Irene de Groot.

Kennis die werkt

Uw organisatie opereert nationaal of internationaal. U maakt werk van duurzame economische ontwikkeling, cultuuruitwisseling, gezondheid of van kennisoverdracht. Maar hoe zorgt u voor oplossingen die daadwerkelijk verbeteringen zijn? Voor innovaties die ook op de lange termijn effectief en duurzaam blijven? Voor concrete resultaten?

Wellicht heeft u een andere reden om nader kennis met ons te maken: wij staan open voor elke denkbare vorm van samenwerking die uw organisatie en de onze kan versterken.

Het begint allemaal bij kennis én weten hoe u die kennis praktisch kunt toepassen. In verschillende landen en culturen, en onder diverse omstandigheden. Bij verschillende behoeften en mogelijkheden van mensen. Dat is kennis die werkt: kennis die u vindt bij het Koninklijk Instituut voor de Tropen in Amsterdam. Een kennisinstituut dat net als u gaat voor resultaat.

Alles onder één dak

Het Koninklijk Instituut voor de Tropen (KIT) helpt bedrijven, cultuurinstellingen, ontwikkelingsorganisaties, overheden en vele andere organisaties in binnen- en buitenland hun doelen te bereiken met hoogwaardige en bruikbare kennis. Bij het KIT vindt u specialisten op het gebied van cultuurbehoud en -uitwisseling, duurzame economische ontwikkeling, duurzaam ketenbeheer en governance. Maar ook kennis over gezondheidsvraagstukken heeft KIT in ruime mate in huis. De specialisten van het KIT zijn thuis in een scala van onderwerpen: van de lokale economieën van Latijns-Amerika tot de gezondheidszorg in Afrikaanse landen. Ze hebben expertise in (digitale) kennisoverdracht en in het opzetten van musea en bibliotheken, maar ook in het begeleiden van theatergroepen in ontwikkelingslanden en het trainen van binnen- en buitenlandse medewerkers in interculturele communicatie. En als u in het fraaie monumentale gebouw van het KIT een symposium of diner wilt organiseren kan dat ook, eventueel inclusief een overnachting in het aangrenzende NH Tropenhotel.

Nieuwe wegen

De wereld verandert in hoog tempo en vraagt om nieuwe visies, benaderingswijzen en oplossingen op het gebied van duurzame ontwikkeling, cultuur, gezondheid en kennisoverdracht. Het KIT kent die nieuwe wegen. Door samenwerking met verschillende partijen in het bedrijfsleven, de non-profitsector en overheden beschikt het KIT over ruime kennis van de 'best practices' in diverse sectoren van meer dan 60 landen. Dankzij eigen onderzoek vinden op basis van kennisuitwisseling productontwikkeling en nieuwe initiatieven plaats. Zo ontstaan nieuwe kansen en mogelijkheden, waar diverse samenwerkingspartners en opdrachtgevers baat bij hebben. In deze brochure treft u hiervan enkele voorbeelden aan.

Zoekt u ook kennis die werkt?

Als ondernemend kennisinstituut werkt het KIT graag met u samen. Zet bijvoorbeeld onze expertise in voor nieuwe of bestaande bedrijfsactiviteiten in Latijns-Amerika, Afrika of Zuidoost-Azië, voor effectieve investeringen in ontwikkelingslanden of samenwerkingsverbanden op het vlak van de internationale gezondheidszorg. Of benut onze kennis voor cultuuruitwisseling in Nederland en daarbuiten. Kom gerust bij ons langs voor een nadere kennismaking en ervaar onze kennis.

Duurzame ontwikkeling

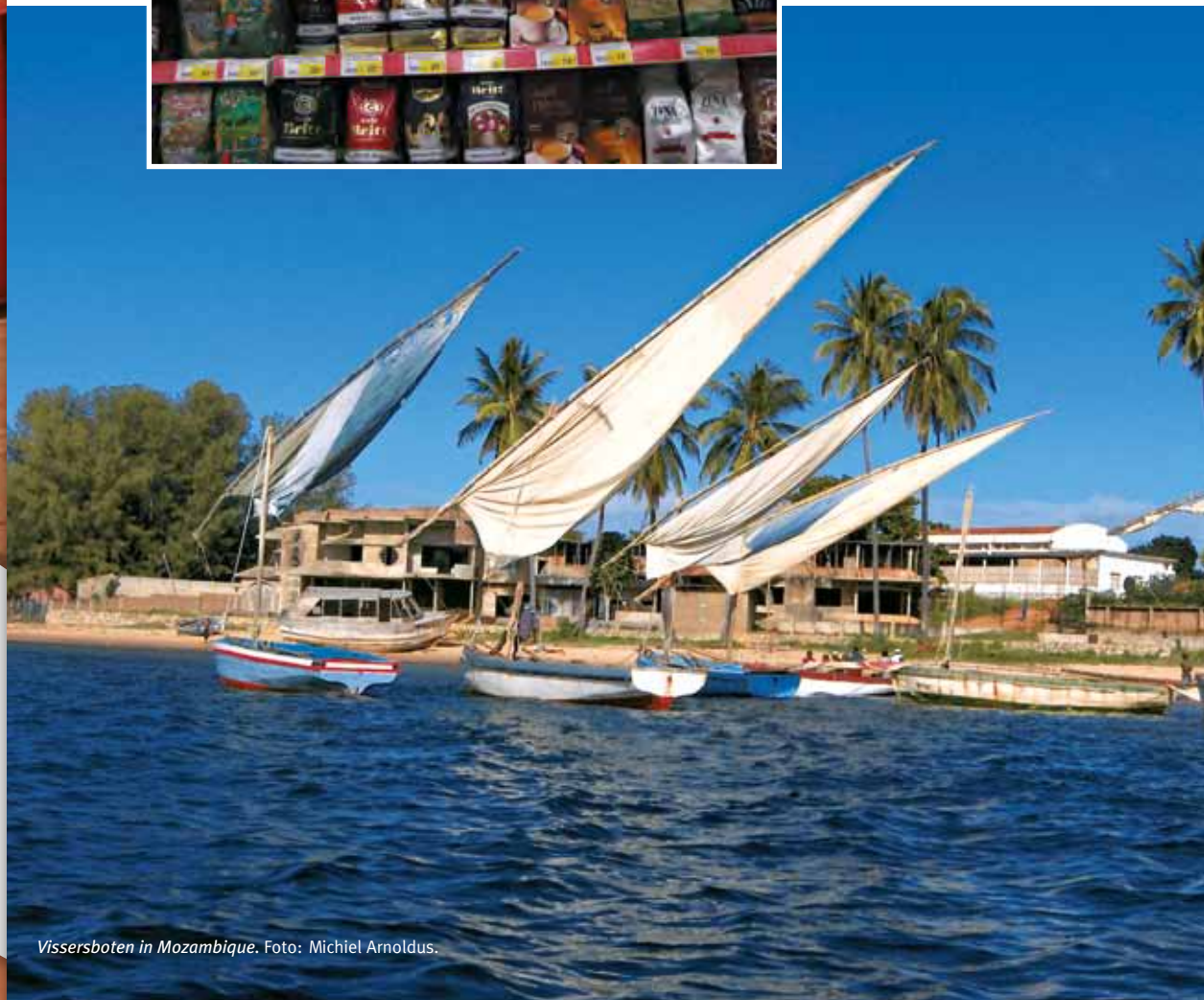
U zoekt de juiste kennis om duurzaam te ondernemen in een gebied dat u niet goed kent? Of hebt u expertise nodig om mensen of organisaties in ontwikkelingslanden te ondersteunen om op eigen benen te staan? Kom langs bij het Koninklijk Instituut voor de Tropen.

De afdeling Development Policy & Practice is actief op het gebied van voedselzekerheid, agri-business, gezondheid, goed bestuur (governance) en gender. Deze afdeling beschikt over ruim 50 ervaren adviseurs die toegepast onderzoek verrichten, advies geven en trainingen verzorgen voor uiteenlopende ontwikkelingsorganisaties, bedrijven en overheden.

Deze KIT-afdeling is internationaal bekend, vooral vanwege haar toepasbare kennis en praktische aanpak in capaciteitsopbouw. Haar adviseurs leiden lokale professionals in ontwikkelingslanden op om zelf problemen in het veld te onderzoeken en met verschillende, lokale organisaties en gemeenschappen deze samen op te lossen. Praktisch is ook het toegepast onderzoek dat de afdeling uitvoert voor bedrijven en non-profit organisaties. Partners en opdrachtgevers zijn onder andere Unesco, Wereldbank, USAID, niet-gouvernementele organisaties, universiteiten, financiële instellingen en bedrijven zoals FMO, Rabobank en Heineken.



Diverse koffieproducten in Peru. Foto: KIT.



Vissersboten in Mozambique. Foto: Michiel Arnoldus.



Duurzame pinda's uit Bolivia

Het KIT brengt op innovatieve wijze kennis van duurzaam ondernemen, markttoegang voor kleine boeren en risicodragend kapitaal bij elkaar. Bijvoorbeeld door een Nederlandse onderneming te koppelen aan een bedrijf in een ontwikkelingsland voor een samenwerking die beide bedrijven nieuwe kansen biedt. De expertise van het KIT legde zo de basis voor het Boliviaanse bedrijf AgriNuts om maatschappelijk verantwoorde pinda's te leveren aan het Nederlandse Intersnack (merk Jack Klijn). Het Annona Sustainable Investment Fund, een fonds waarvan de Holding KIT aandeelhouder is, leverde AgriNuts de benodigde investering. Met resultaat voor alle betrokken partijen: een grotere afzetmarkt voor AgriNuts, een eerlijk inkomen voor de lokale boeren, een nieuw kwaliteitsproduct voor Intersnack en een interessant investeringsproject voor Annona.



Verpakking Oerpinda van Jack Klijn. Foto: KIT.



Ondertekening samenwerking Mali Biocarburant en Frans ontwikkelingsorganisatie in Mali. Foto: Mali Biocarburant SA.

Positie van vrouwen versterken in Bangladesh

Het KIT werkt in ontwikkelingslanden actief aan sociale ontwikkeling, gendergelijkheid en economische deelname van vrouwen. Dat doet het met name door het versterken van vrouwenorganisaties. Het KIT trainde zeven lokale vrouwenorganisaties in Bangladesh in het verrichten van onderzoek, verzamelen van bewijslast, documenteren van de resultaten en beïnvloeden van lokaal beleid door onder meer lobbyactiviteiten. De organisaties kunnen met deze nieuwe expertise beter hun taak vervullen. En dat levert lokale vrouwen veel op: betere toegang tot eerlijke rechtspraak, grotere vertegenwoordiging van vrouwen in besturen en bemiddeling bij fysiek en seksueel geweld.



Gendertraining in Bangladesh. Foto: KIT.



'Intersnack vond in het KIT een partner waarmee onbekende markten werden betreden. Het resultaat mag er wezen: De Jack Klijn Oerpinda is in Nederland de eerste algemeen verkrijgbare faire snack die aan een specifiek sustainability project is gekoppeld. De Oerpinda zorgt voor trots en tevredenheid bij zowel de lokale Boliviaanse gemeenschappen als de Intersnackorganisatie. Mede dankzij de begeleiding en adviezen van KIT is het een eerlijk product geworden dat succesvol is geïntroduceerd in de Nederlandse markt. Op basis van dit succes en het duurzame verhaal erachter is het product ook in de Duitse, Oostenrijkse en Franse markt geïntroduceerd.'

Sándor van Mil

Brand manager, Intersnack Nederland.



Pindaplanten in Colombia. Foto: Annona.

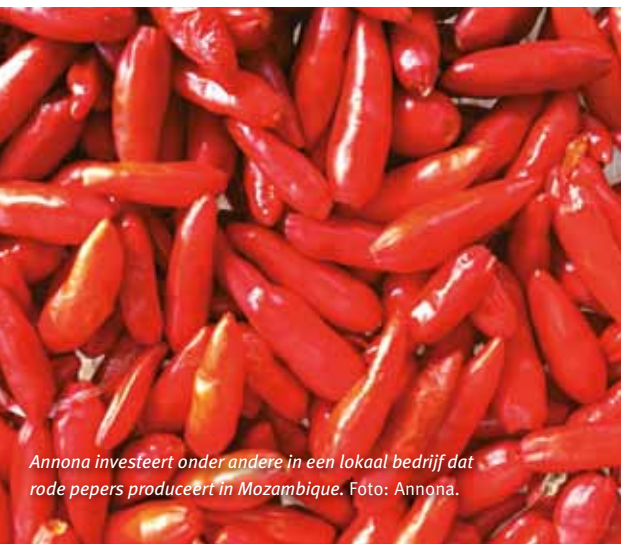
Holding KIT BV

Via de Holding KIT BV participeert het KIT in duurzame ondernemingen in ontwikkelingslanden, zoals in:

- Mali Biocarburant, een producent van bio-brandstof in Mali en Burkina Faso. Het KIT heeft hierin een aandeel van 40 procent. Bij Mali Biocarburant zijn 10.000 boeren in Mali en Burkina Faso aangesloten. Zij verbouwen jatrophanoten, een grondstof voor biodiesel.
- Annona, een investeringsfonds dat armoede

bestrijdt door te investeren in middelgrote landbouwbedrijven in Afrika en Latijns-Amerika. Het KIT heeft een aandeel van 12,5 procent.

Bij investeringen als deze hebben verschillende partijen veel te winnen. De bedrijven genereren lokale werkgelegenheid en inkomens, met name voor vrouwen en kleine boeren, en doen dat op een manier die tegelijk goed is voor de lokale economie en het milieu.



Annona investeert onder andere in een lokaal bedrijf dat rode pepers produceert in Mozambique. Foto: Annona.



Mangofabriek in Burkina Faso. Foto: Frans van der Pol.

Gezondheid

U zoekt kennis van ‘verwaarloosde’ tropische ziekten om de gezondheid van mensen in ontwikkelingslanden te helpen verbeteren? Expertise om praktisch toepasbare medische kennis daar over te dragen? Of de juiste partner om samen diagnostische middelen voor de tropen te ontwikkelen? Kom langs bij het Koninklijk Instituut voor de Tropen.

De KIT-afdeling Biomedical Research ontwikkelt betaalbare diagnostische testen voor ‘verwaarloosde’ (tropische) ziekten, zoals malaria, buiktyfus, leptospirose en tuberculose. Zij verricht ook gezondheidsonderzoek, geeft advies op dit gebied en verzorgt specifieke trainingen. Wereldwijd gezien is deze afdeling voorloper in capaciteitsopbouw in ontwikkelingslanden op het gebied van onder andere laboratoriumkwaliteit, klinische testen en bewezen effectieve gezondheidszorg.

Het KIT werkt zowel voor de klinische praktijk als voor de publieke gezondheidssector. In de capaciteitsopbouw integreert zij onderzoek en productontwikkeling. Bovendien dragen de specialisten van het KIT bij aan het academisch onderwijs en begeleiden ze promovendi. Partners van het KIT zijn onder andere de Wereldgezondheidsorganisatie (WHO), Universiteit van Amsterdam, Foundation for Innovative New Diagnostics (FIND), KNCV-Tuberculose Fonds, Europese Unie, Rijksinstituut voor Volksgezondheid en Milieu en bedrijven in binnen- en buitenland.



Foto: Rob Pastoor.

Samenwerking

Het KIT werkt op het vlak van de internationale gezondheidszorg nauw samen met partners in ontwikkelingslanden, de Europese Unie en Verenigde Staten. Deze inspanningen leidden onder meer tot de oprichting van Collaboration on Evidence Based Health Care (CEBHA) in Afrika, waarvan het KIT initiatiefnemer is. In het kader van dit samenwerkingsverband worden

artsen, verpleegkundigen en andere gezondheidswerkers in diverse landen in Afrika bezuiden de Sahara getraind in het zoeken, vinden, evalueren en implementeren van medische literatuur en wetenschappelijk bewijsmateriaal in de klinische praktijk en volksgezondheidszorg. Daar wordt uiteindelijk de patiënt beter van!



Deelnemers aan het CEBHA-symposium in Afrika. Foto: KIT.

'Thanks for sharing an excellent report on laboratory quality. A high standard from KIT as usual.'

Dr. Christopher Gilpin

Afdeling Stop TB, Wereldgezondheidsorganisatie (WHO), Zwitserland.

Foto: Hans de Ronde.

Goudstandaard in diagnostiek

Diagnostische testen voor infectieziekten moeten niet alleen accuraat zijn, maar ook betaalbaar en praktisch toepasbaar onder diverse omstandigheden in ontwikkelingslanden. Vanuit die optiek ontwikkelde het KIT testen voor onder andere tuberculose, leptospirose en buiktyfus, waarbij verschillende technieken worden gebruikt.

De KIT-test voor viscerale leishmaniasis geldt zelfs als de 'goudstandaard' in de diagnostiek. Zulke innovaties brengen patiënten sneller in beeld en de zorg die ze nodig hebben weer een stap dichterbij.

Foto: Emily Adams.



'Penside test' voor brucellosis bij vee in Indonesië.

Foto: Henk Smits.



Foto: John Belt.

De KIT-afdeling Development Policy & Practice doet onderzoek naar gezondheidszorg en geeft advies, cursussen en trainingen over capaciteitsopbouw voor de internationale gezondheidszorg. In Amsterdam ontvangt het KIT jaarlijks zo'n 300 professionals voor een korte cursus of een masteropleiding. Hierin werkt het KIT samen met de Vrije Universiteit in Amsterdam en andere partners.

Deze afdeling is gespecialiseerd in het verbeteren van de toegang tot en kwaliteit van gezondheidszorg voor kwetsbare groepen, onder meer zwangere vrouwen en moeders, in ontwikkelingslanden. Preventie van veelvoorkomende ziekten, vooral bij jonge mensen, en zorg voor patiënten met hiv/aids, tuberculose, malaria en lepra zijn belangrijke speerpunten. Effectieve en duurzame gezondheidssystemen zijn het uitgangspunt in alle activiteiten. Partners van het KIT zijn onder meer de Wereldgezondheidsorganisatie (WHO), Vrije Universiteit van Amsterdam, Leprastichting, Nuffic, Bill and Melinda Gates Foundation, Cordaid en HealthNet International.



Medische tests ter plaatse.
Foto: Gerard Schoone.



Studenten van het KIT-masterprogramma International Course in Health Development/Master of Public Health, 2010. Foto: Prisca Zwanikken.

Verbeteren gezondheids- onderwijs in Vietnam

Op verzoek van de Medische Universiteit van Hanoi trainde het KIT lokale docenten in onderzoeksvaardigheden, interactieve lesmethoden en het ontwikkelen van nieuwe onderwijsprogramma's. Dankzij deze nieuwe programma's is de preventieve geneeskunde in Vietnam nu beter afgestemd op de dagelijkse praktijk. Zo kunnen artsen hun werk adequater en efficiënter verrichten en vinden patiënten beter gehoor voor hun behoeften.

Gezondheidszorgverzekering in Ghana

Het KIT ondersteunt gezondheidssystemen in veel landen met kennis over nieuwe, effectieve werkwijzen en inzichten. De overheid van Ghana heeft een nationale gezondheidszorgverzekering opgezet om de toegang tot medische zorg te verbeteren. Het KIT ontwikkelde daarnaast een systeem om de kwaliteit te meten van de zorg aan patiënten en introduceerde resultaatgerichte financiering van gezondheidsinstellingen. De opbrengst? Een betaalbare en kwalitatief goede zorg ten bate van de gezondheid van velen.

'At KIT I was particularly impressed about the course content, the teaching staff composed of world class public health experts and leading academics and researchers, as well as the support staff whose teaching, guidance and administrative support combined to improve my academic orientation and shape my thoughts about public health and its practice.'

Francis-Xavier Andoh-Adjei

Adjunct-directeur, Strategy & Corporate Affairs,
National Health Insurance Authority in Ghana
en voormalig student KIT-masterprogramma
International Course for Health Development /
Master of Public Health.

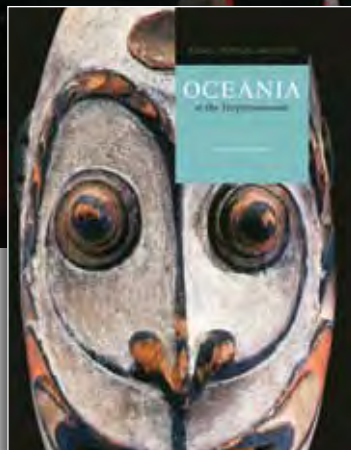
Cultuur

U zoekt kennis om cultuuruitwisseling in binnen- en buitenland te ondersteunen? Expertise om een museum, theatergezelschap of muziekgroep te helpen professionaliseren? Of de juiste partner voor samenwerking op het gebied van cultureel erfgoed? Kom langs bij het Koninklijk Instituut voor de Tropen.

Het Tropenmuseum is een bekende afdeling van het KIT en het oudste volkenkundig museum van Nederland. Elk jaar gaan er 200.000 bezoekers op een boeiende, onvergetelijke reis langs volkenkundige objecten en hedendaagse kunst uit de hele wereld. En in het Tropenmuseum Junior maken kinderen op interactieve en innovatieve wijze kennis met andere culturen.

Het museum heeft in zijn lange historie veel expertise opgebouwd op het gebied van museumbeleid en -praktijk en weet hoe belangrijk de rol is die musea spelen in de samenleving. Die kennis deelt het Tropenmuseum in binnen- en buitenland: in coproducties rond nieuwe tentoonstellingen en in tal van duurzame partnerschappen met musea in ontwikkelingslanden.

Opening Frederik Hendrik Museum op het eiland Mauritius. Foto: Tropenmuseum.



Publicaties in het Engels over de Afrika- en Oceanië-collectie van het Tropenmuseum.

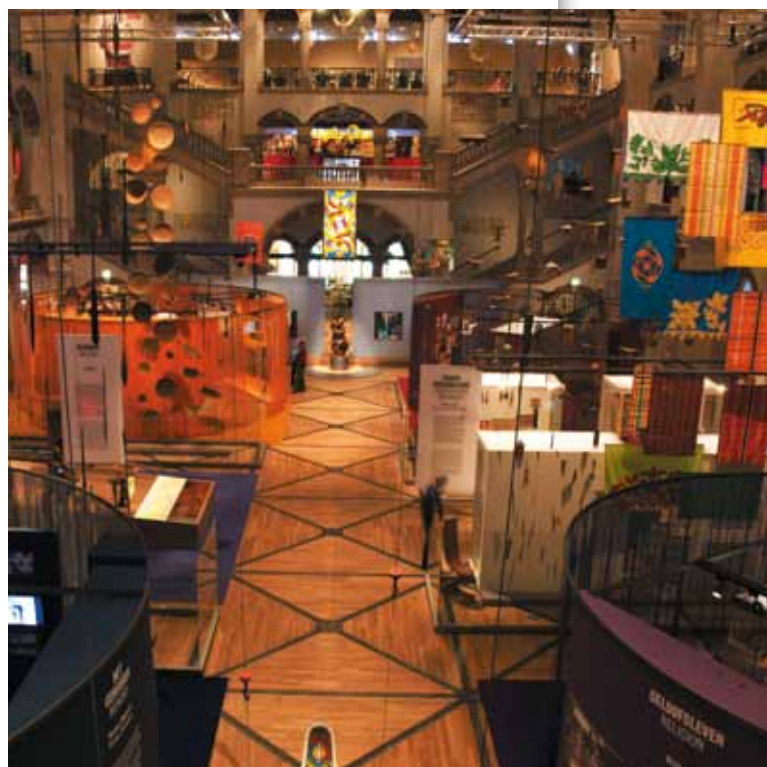
Bijbehorende publicatie van de tentoonstelling 'Qi van China' van het Tropenmuseum Junior. Dit kinderboek werd najaar 2010 bekroond met de Zilveren Griffel.



Tropenmuseum tijdens Amsterdam Museumnacht. Foto: Tropenmuseum.

Museumexpertise voor de hele wereld

Medewerkers van het Tropenmuseum reizen over de wereld om hun expertise te delen met collega-musea: van een 'ecomuseum' in Vietnam tot een tentoonstellingsruimte in een fort op het eiland Mauritius. De tentoonstellingen van Tropenmuseum Junior zijn bijvoorbeeld ook in Suriname te zien: in Villa Zapakera, een kindercultuurhuis in Paramaribo. Musea weten met de expertise van het KIT hun organisatie te professionaliseren. Hun medewerkers doen kennis op voor onder andere de registratie en het onderzoek van museumcollecties, en het maken van tentoonstellingen. Ook op het vlak van museum-educatie, marketing en communicatie doen partnerorganisaties in binnen- en buitenland steeds vaker een beroep op het Tropenmuseum. Met resultaat dat cultureel erfgoed wordt behouden en dat lokale gemeenschappen het met elkaar delen.



Tentoonstelling 'Kunst van overleven, Marroncultuur uit Suriname'. Foto: Tropenmuseum.

Culturele textiel-tradities op Timor

Samen met lokale partners werkt het Tropenmuseum in Oost- en West-Timor aan de bouw van twee educatieve centra waar het fraaie textiel en de rijke weeftradities van de twee gebieden actief bewaard worden. Niet alleen blijft zo het plaatselijk textiel erfgoed behouden, ook zorgen de centra ervoor dat de tradities verder worden gestimuleerd en ontwikkeld. Het project levert de lokale weefsters een inkomen op. En een belangrijke nevenopbrengst is dat mensen samenwerken om, na een periode van conflicten, de sociale samenhang op het eiland te herstellen.

'In Indonesia we need more staff in our museums with extended skills in the field of museology. At the moment there is not only a lack of truly qualified staff, but also a lack of teachers with corresponding knowledge and skills. The Tropenmuseum helps us out in a fantastic and pragmatic way: highly skilled employees of the museum co-teach with our lecturers of the University Gadjah Mada.'

Mahirta Sasongko

Hoofd afdeling Archeologie, Universiteit Gadjah Mada in Yogyakarta, Java, Indonesië.



Wereldmuziek in het Tropentheater, Amsterdam. Foto: Maria Pia Kille.



Voorstelling van Dance Forum Taipei uit Taiwan, Tropentheater, Amsterdam. Foto: Maria Pia Kille.



Taipei Today: Dance Forum Taipei. Foto: Dance Forum Taipei.

Het Tropentheater legt zich toe op niet-westerse podiumkunsten: theater, muziek, dans en film voor jong en oud. Voor diverse culturen, door diverse culturen. Daarmee is het Tropentheater niet alleen uniek in Amsterdam, maar ook in Nederland en wellicht zelfs uniek in de wereld.

Nergens anders vinden immers zoveel niet-westerse voorstellingen uit zoveel verschillende disciplines plaats in één theater! Hedendaags en traditioneel, het Tropentheater toont beide. In circa 250 voorstellingen per jaar, met jaarlijks zo'n 40.000 bezoekers. Naast (school)voorstellingen, workshops, lezingen en debatten werkt het Tropentheater aan duurzame relaties met samenwerkingspartners voor capaciteitsopbouw in ontwikkelingslanden. In meerjarige programma's van clinics, lezingen en trainingen helpt het collega-theaters in die landen te professionaliseren. Ook ontwikkelt het Tropentheater nieuwe voorstellingen met partners in binnen- en buitenland.

Institutionele capaciteitsontwikkeling in Indonesië

Sinds 2009 werkt het Tropentheater intensief samen met het Komunitas Salihara Theater in Jakarta. Salihara is Indonesië's eerste 'black box' theater en presenteert dans, muziek, toneel, films en literatuur. In Indonesië bestaan geen theateropleidingen die voorzien in trainingen voor stafleden. De training en coaching van het Tropentheater betekenen voor de medewerkers van het Komunitas Salihara Theater dan ook een bijzondere kans om zich als professionals te ontwikkelen en het publiek te bedienen met hun eigen aanbod.



Komunitas Salihara Theater, Jakarta, Indonesië.

'Het Tropentheater is voor mij een plek om inspiratie op te doen, een plek waar ik informatie kan krijgen over goede wereldmuziek, waar een gezonde uitwisseling van kennis plaatsvindt. In het Tropentheater werken bevlogen en betrokken mensen met bijzondere specialisaties die in Nederland niet makkelijk te vinden zijn.'

Thirza Lourens

Manager het Kraayenhof Tango Ensemble, Nederland.



Promotiefolder Opera Java.

Kansen voor kunstenaars

Het Tropentheater hecht veel belang aan het opzetten van nieuwe producties met zijn partners. De coproductie *Opera Java* – in samenwerking met onder anderen de bekende Indonesische regisseur Garin Nugroho – bijvoorbeeld was niet alleen in Amsterdam te zien, maar ook in Indonesië en Parijs. En later in Londen, Edinburgh, Rome, Berlijn, Brussel, Barcelona, Seoul, Taipei, Singapore, Sydney en Melbourne. Dat levert niet alleen mooie voorstellingen op. Het promoten van niet-westerse kunsten in het Westen doet de belangstelling ervoor en de waarde ervan stijgen, en draagt bij aan het levend houden van cultureel erfgoed van diverse culturen en mensen.



Kennisoverdracht

Zoekt u één plek waar u alle kennis kunt vinden over duurzame ontwikkeling, cultuur en gezondheid in ontwikkelingslanden? Heeft u expertise nodig om de mensen in uw organisatie te leren omgaan met onderlinge cultuurverschillen? Of zoekt u de juiste partner om informatie te publiceren en verspreiden? Kom langs bij het Koninklijk Instituut voor de Tropen.

De KIT-afdeling Information & Library Services beheert een omvangrijke bibliotheek gespecialiseerd in internationale samenwerking en de Nederlandse koloniale geschiedenis. Een miljoen wetenschappelijke (digitale) publicaties, diverse websites over ontwikkelings-samenwerking en meer dan 30.000 landkaarten van 1579 tot heden bevinden zich in de collectie. Met gespecialiseerde portals (websites), digitale dossiers en actuele databases op internet maakt de afdeling de informatie toegankelijk voor verschillende partijen in binnen- en buitenland.



Oude kaart van Venezuela.

Deze KIT-afdeling verzorgt daarnaast (digitale) informatiediensten voor ontwikkelingsorganisaties, bedrijven, universiteiten en andere kennisinstellingen. Deze diensten zijn van een hoge kwaliteit en kosteneffectief opgezet. Bovendien werkt de afdeling aan capaciteitsopbouw in ontwikkelingslanden door middel van trainingen, adviezen en een ruim aanbod van praktische hulpmiddelen op het gebied van bibliotheekautomatisering, elektronisch publiceren en duurzaam bewaren van erfgoedcollecties. Partners hierbij zijn bijvoorbeeld Artsen zonder Grenzen, ICCO, Oikos, ECDPM, PharmAccess, Elsevier, Swets, NCDO, Association of African Universities, de Universiteit van Ghana en verschillende universiteiten in Mozambique.





Bespreking in de Leeszaal van de KIT Bibliotheek. Foto: Dingena Mol.

Samenwerking met Elsevier

In een al jarenlang succesvol samenwerkingsverband bieden Elsevier en het KIT aan 200 bibliotheken in de armste landen van de wereld toegang tot zo'n 2.500 vaktijdschriften, waaronder de *'Lancet'*. Deze kosteloze dienstverlening draagt bij aan het overbruggen van de informatiekloof van ontwikkelingslanden en biedt kennisinstellingen in met name Afrika toegang tot actuele informatie. Dit helpt instituten en professionals vooruit, die op hun beurt de lokale bevolking laten profiteren van de nieuwste inzichten en actuele informatie. Zoals Gebremichael Gebreselassie, bibliothekmanager van het National Aids Research Institute in Addis Abeba, Ethiopië, het verwoordt: "The few journals we have can hardly cover the enormous amount of studies that are published in the academic health field annually. Thanks to Elsevier and KIT, we have access to countless digital journals. Can you imagine what an opportunity that is?"



Ondertekening samenwerkingsovereenkomst tussen Elsevier en KIT. Foto: Peter Hessels.



Leeszaal van de KIT Bibliotheek. Foto: KIT.

Conservering van erfgoed in Ghana

Het KIT begeleidt en ondersteunt de bibliotheek van de Universiteit van Ghana bij de conservering van haar collectie zeldzame boeken. Specialisten van het KIT richtten een speciale, geklimatiseerde ruimte in, troffen beveiligingsmaatregelen en trainden hun Ghanese collega's in conserveringstechnieken. Met steun van de Nederlandse ambassade in Ghana

werken ze aan het digitaliseren en elektronisch publiceren van het archief van John Talford Furley, een Britse historicus die in de eerste helft van de twintigste eeuw onderzoek deed naar de geschiedenis van Goudkust (het huidige Ghana). Dankzij deze samenwerking blijft belangrijk cultureel erfgoed van Ghana behouden voor huidige en toekomstige generaties.

Gezamenlijk seminar in Ghana. Foto's: Peter Hessels.



KIT Intercultural Professionals geeft training, coaching en managementadvies over internationaal zakendoen en culturele diversiteit in Nederland. Dit bedrijfs-onderdeel van het KIT werkt voor Nederlandse (middel)grote private en publieke partijen die internationaal of intercultureel opereren. Het draagt daarmee bij aan de ontwikkeling van persoonlijke competenties van medewerkers en aan de strategische en maatschappelijke ontwikkeling van bedrijven en organisaties.

KIT Intercultural Professionals geeft individuele trainingen op het gebied van (zaken)cultuur voor expats, hun partners en kinderen, maar ook teamtrainingen op maat, bijvoorbeeld om te leren samenwerken in internationale teams of na een internationale fusie. Dit KIT-bedrijf heeft specifieke kennis in huis over meer dan 70 landen en is Cedeo- en ISO-gecertificeerd. Klanten zijn onder andere Philips, Rabobank, ING, AKZO Nobel, DSM, G-Star, Pon Holding, Randstad, ministeries en diplomaten, eredivisie-voetbalclubs, politie en hogescholen.

G-Star: samenwerking met collega's ver weg

Kledingmerk G-Star streeft naar kledingproductie onder goede arbeidsomstandigheden. De lokale ethische standaard verschilt wat dat betreft nogal eens van de westerse of G-Star-standaard. De vraag aan KIT luidde: hoe sturen wij vanuit onze corporate social responsibility ons kantoor in Bangladesh op afstand aan? KIT ondersteunde G-Star met kennis over lokaal management en lokale belangen, en gaf praktische handvatten voor het overbruggen van cultuurverschillen. De opbrengst: betere communicatie tussen collega's uit verschillende culturen, zodat ze samenwerken aan betere omstandigheden voor lokale werknemers.

Ondertekening samenwerking KIT Intercultural Professionals en taleninstituut Regina Coeli ('de nonnen uit Vught'). Foto: KIT.



'Onze medewerkers waarderen de trainingen over cultuurverschillen enorm hoog. De trainingen zijn praktisch opgezet en de stof is heel bruikbaar. Ook uit de terugkoppeling van medewerkers in het buitenland blijkt de toegevoegde waarde van het KIT voor de ING Bank.'

Nico de Schryver

Executive Director International Assignment Center, Corporate HR, ING Bank, Nederland.

Internationaal zakendoen tijdens diner. Foto: Dragons Businessclub.



Het KIT beschikt over een eigen uitgeverij: KIT Publishers. Dit bedrijfs onderdeel geeft publicaties uit voor de overige KIT-afdelingen, maar ook boeken voor andere musea, overheidsinstanties, instellingen en bedrijven. Per jaar publiceert de uitgeverij 50 tot 60 nieuwe titels over kunst en cultuur, interculturele communicatie, politiek en debat, internationale samenwerking en reizen.

KIT Publishers beschikt over een eigen distributienetwerk in Groot-Brittannië en de Verenigde Staten, en is in Nederland en België aangesloten op de reguliere boekhandelskanalen. Opdrachtgevers zijn bijvoorbeeld Amsterdam Museum, Surinaams Museum, NCB Naturalis, Museum Volkenkunde, Afrika Museum, Berenschot, Surinam Airways, Surinaamsche Bank, Radio Nederland Wereldomroep, Stichting Monumentenzorg Curaçao en diverse ambassades.

Boek ter gelegenheid van het 100-jarig jubileum van het KIT in 2010.



'KIT Publishers is een efficiënte, klantgerichte uitgeverij die buiten de gebruikelijke kaders denkt en opereert. De catalogus bij de tentoonstelling 'De Verborgene Tuin' is hier een goed voorbeeld van en ziet er fantastisch uit!'

Saskia Konniger

Conservator Museum Volkenkunde, Leiden, Nederland.

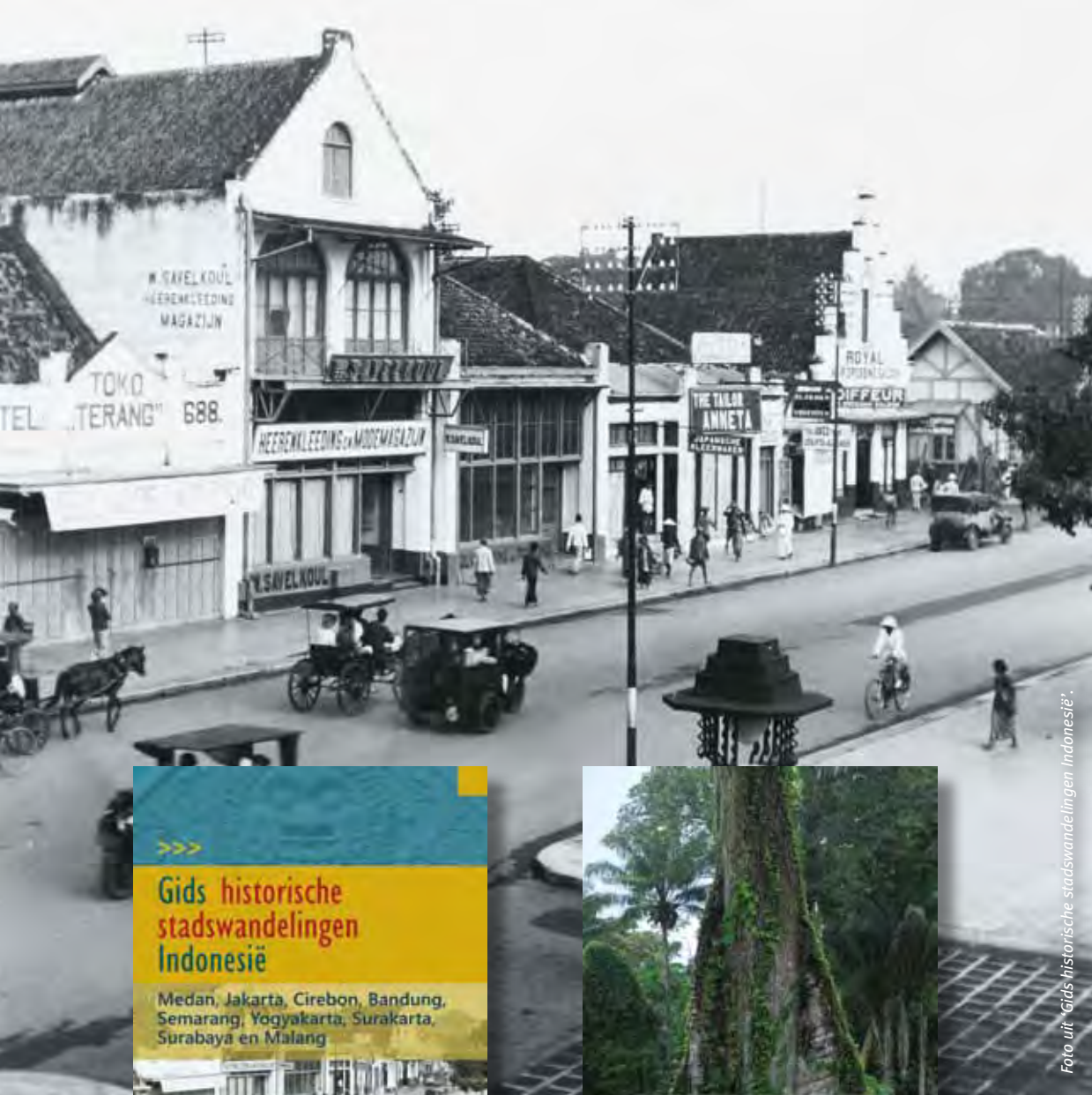


Foto uit 'Gids historische stadswandelingen Indonesië'.



Gids historische stadswandelingen Indonesië

Historische steden in Indonesië hebben een duidelijk herkenbare koloniale geschiedenis. Sinds de onafhankelijkheid van het land zijn ze uitgegroeid tot dynamische steden vol tegenstellingen, waar verleden en heden dagelijks met elkaar in aanraking komen. Deze wandelgids van het KIT beschrijft de belangrijkste bezienswaardigheden in de oude binnensteden, stadse kampongs en historische 'koloniale' wijken van de grote steden op Java. De gids biedt reizigers daarmee toegang tot een bijzondere culturele erfgoedervaring.



Medicinale en rituele planten van Suriname

Het oerwoud in het binnenland van Suriname herbergt een schat aan geneeskrachtige kruiden. Door de eeuwen heen brachten Afrikaanse slaven en Aziatische contractarbeiders ook nog tal van nuttige planten mee. Voor veel Surinamers is het gebruik van medicinale planten essentieel voor hun lichamelijk en geestelijk welzijn. Het KIT maakte deze veldgids in samenwerking met het Nationaal Herbarium Nederland (NCB Naturalis) en de Universiteit van Gent. Daarmee blijft deze belangrijke kennis behouden en vindt die weer nieuwe wegen naar geïnteresseerden en patiënten.

Een unieke locatie...

Bijzondere bijeenkomsten verdienen een stijlvolle omgeving. Voor uw congres, vergadering, (bedrijfs)feest of zakelijk diner bent u welkom in de mooiste ruimtes van het monumentale KIT-gebouw in Amsterdam. Het KIT is een unieke locatie voor bijvoorbeeld internationale conferenties en seminars, personeelsfeesten en trainingen. Van klein en intiem tot groots en bruisend: voor elke gelegenheid heeft het KIT één of meer passende zalen.



Raadzaal. Foto: KIT.



Grote Zaal. Foto: Irene de Groot.

KIT biedt de volgende ruimten en faciliteiten:

- Marmeren Hal: een grootse ontvangst- en ontmoetingsruimte voor ruim 600 personen
- twee congreszalen voor respectievelijk 450 en 170 personen
- acht klassiek ingerichte vergaderzalen voor 6 tot 20 personen en één zaal voor 100 personen
- historische Leeszaal (bibliotheekzaal) voor lezingen en debatten tot 80 personen
- diverse fraaie ruimten in het Tropenmuseum (evt. in combinatie met rondleidingen)
- moderne congresfaciliteiten, professionele audiovisuele en ICT-voorzieningen
- cateringfaciliteiten voor ontvangst, lunch en diner
- overnachten is mogelijk in het NH Tropenhotel pal naast het KIT (80 kamers)



Foto: Dragons Businessclub.

Contact

Koninklijk Instituut voor de Tropen

Algemeen postadres

Postbus 95001
1090 HA Amsterdam

Algemeen bezoekadres

Mauritskade 63
1092 AD Amsterdam
T (020) 568 8711
F (020) 668 4579
E communication@kit.nl
www.kit.nl

KIT-afdelingen

KIT Development Policy & Practice

Contactpersoon: dr. Bart de Steenhuijsen Piters
T (020) 568 8458
E b.d.steenhuijsen.piters@kit.nl

KIT Biomedical Research

Contactpersoon: prof. dr. Paul Klatser
T (020) 566 5441
E p.klatser@kit.nl

KIT Information & Library Services

Contactpersoon: drs. Hans van Hartevelt
T (020) 568 8298
E h.v.hartevelt@kit.nl

Tropenmuseum en Tropentheater

Contactpersoon: drs. Peter Verdaasdonk
T (020) 568 8268
E p.verdaasdonk@kit.nl

KIT-holdingbedrijven

KIT Intercultural Professionals

Contactpersoon: drs. Maarten Bremer
T (020) 568 8319
E m.bremer@kit.nl

KIT Publishers

Contactpersoon: drs. Ron Smit
T (020) 568 8272
E r.smit@kit.nl

NH Tropenhotel

Contactpersoon: Bart van den Hauten
T (020) 692 5111
E b.hauten@nh-hotels.com

