

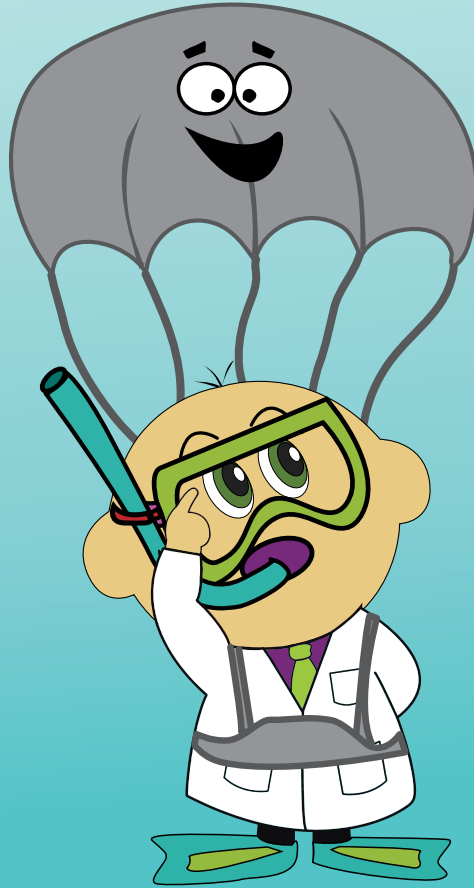


BIBLIOTHECA ALEXANDRINA  
مكتبة الإسكندرية

كتاب تلوين للأطفال

# مغامراتي في أعماق البحار

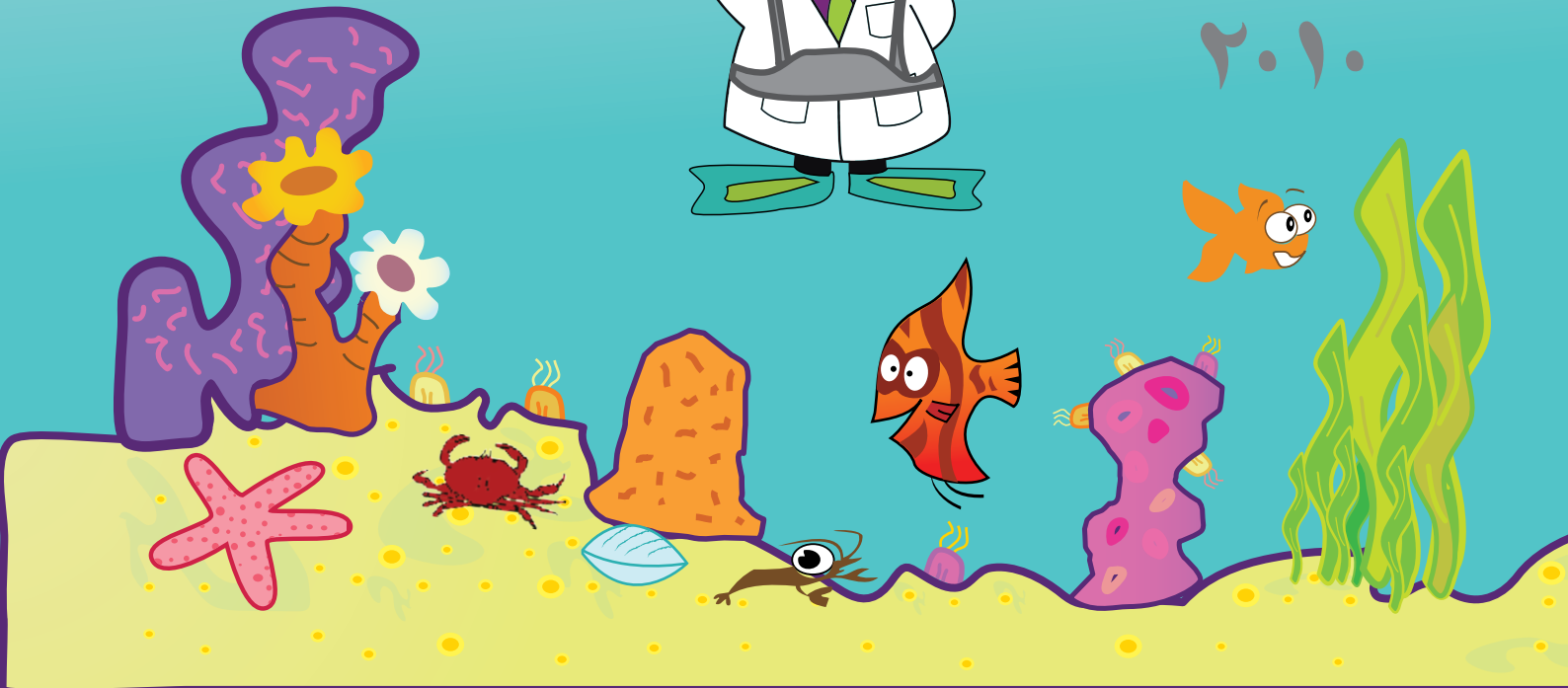
اليوم العالمي للمياه، ٢٢ مارس



احتفالية العلوم

العلم في متناول الجميع!

٢٠١٠



# مغامراتي في أعماق البحار

الاسم:

.....

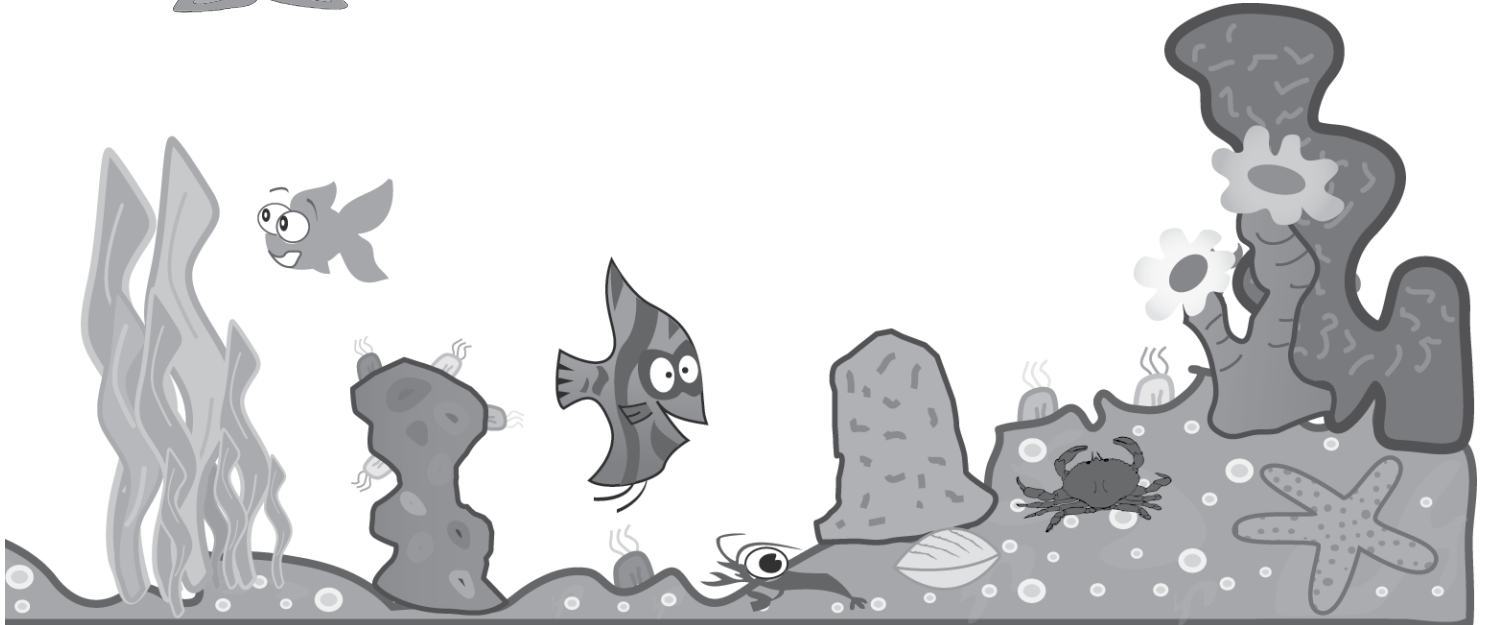
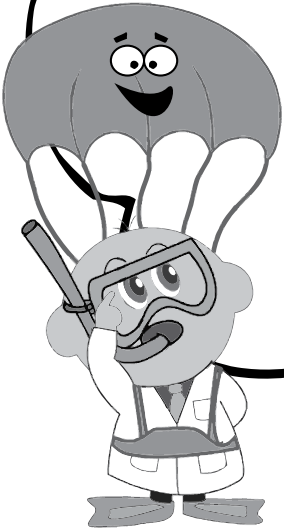
السن:

.....

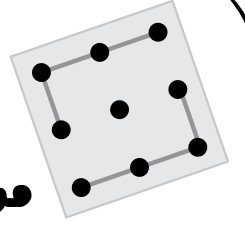
المدرسة:

.....

احتفالية العلوم  
العلم في متناول الجميع!  
٢٠١٠



# وصل ولون من الذي اكتشف الكنز؟



هل تعلم أن...؟

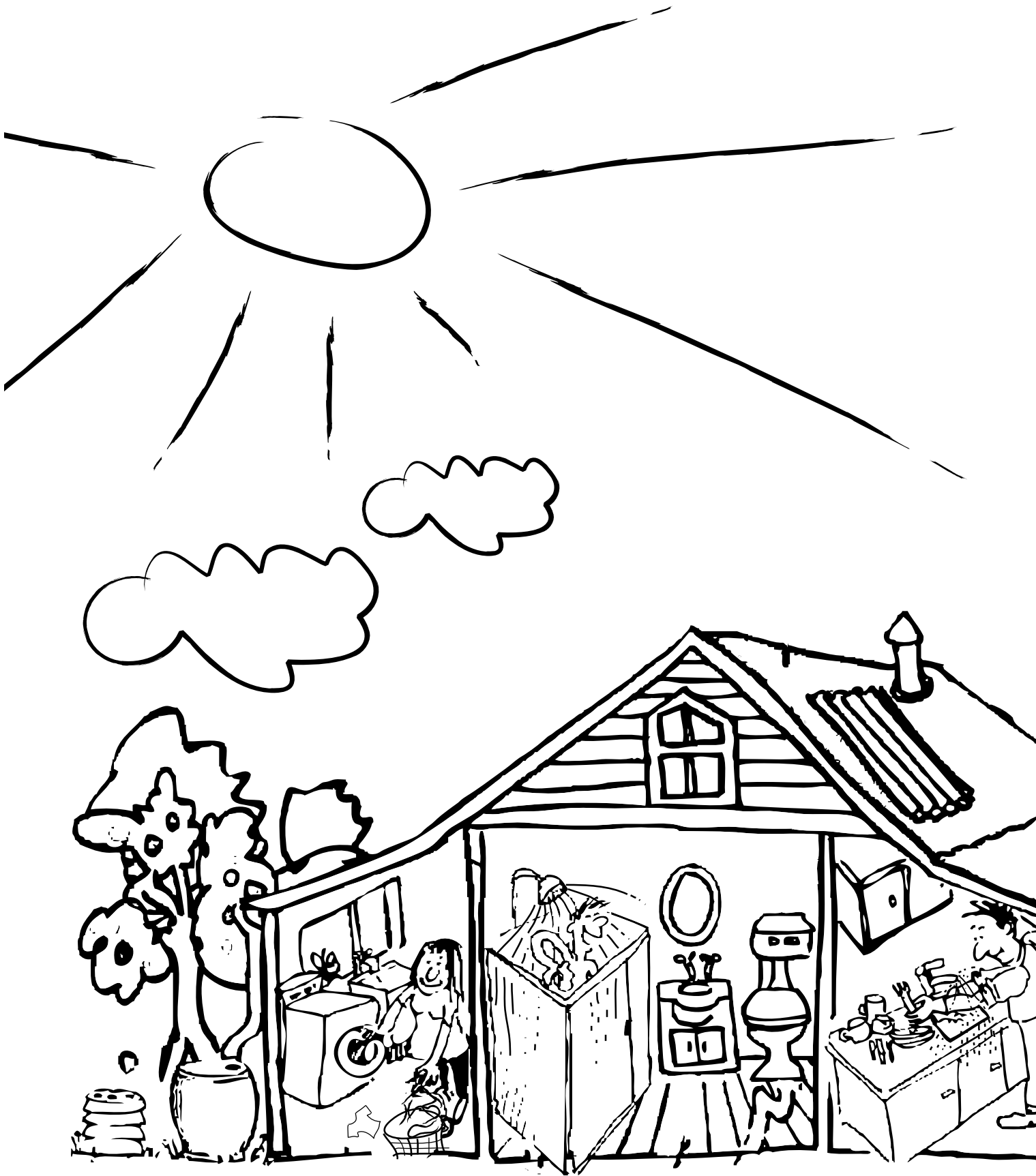
- الأخطبوط كائن يخلو جسمه من العظام.
- الأخطبوط يملك سلاحًا سرّيًا؛ فهو يمتلك كيسًا من الحبر يفرزه للتخفي من أعدائه.



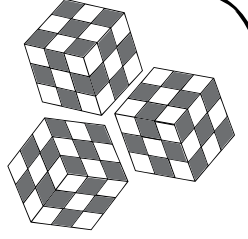
# لا تقدر المياه!

هل يمكنك التعرف على العادات السيئة؟





# سودو كو



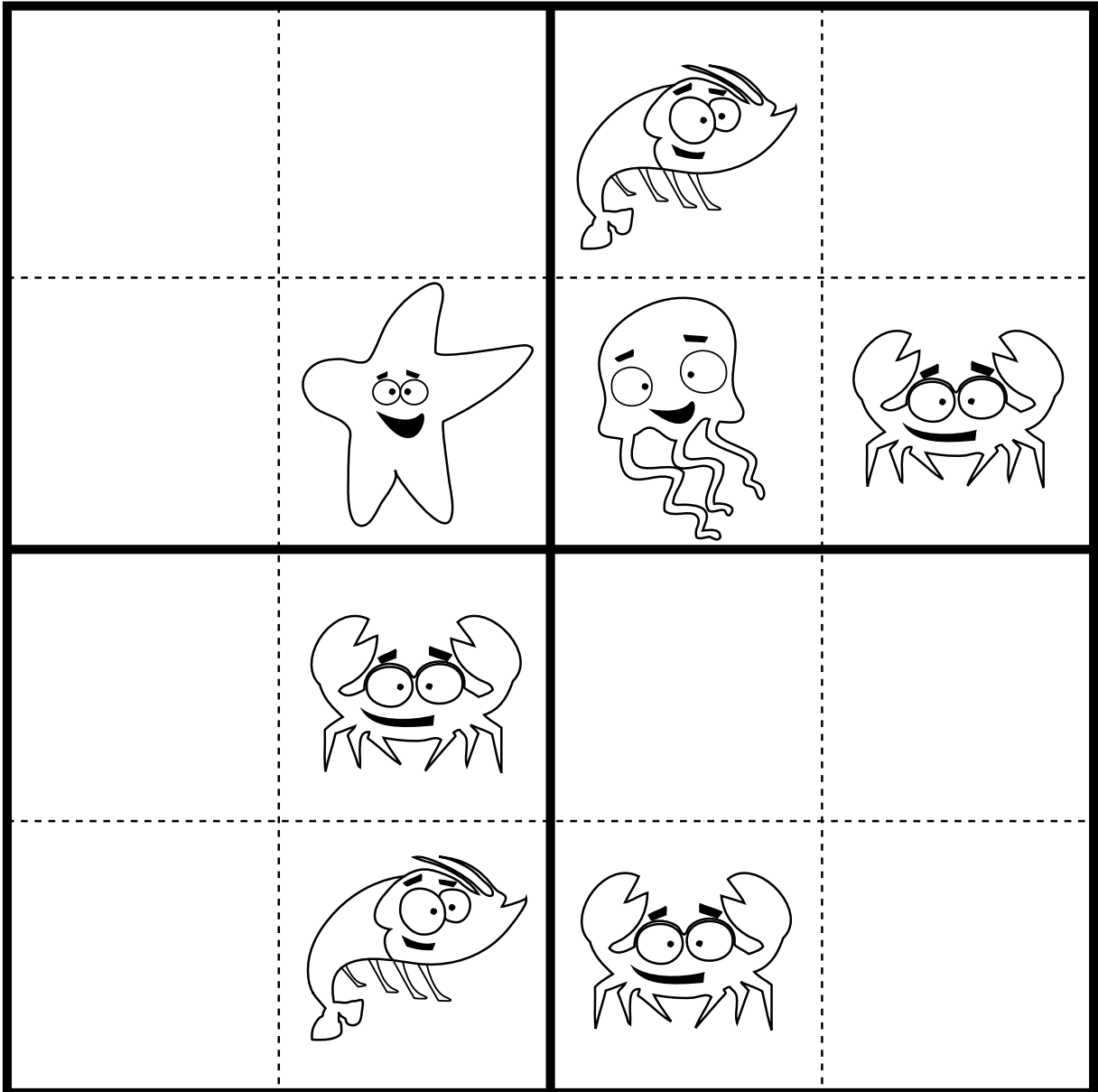
هل تعلم أن...؟

• نجم البحر رغم أنه يعيش تحت الماء، فإنه ليس من الأسماك؛ فليس لديه خياشيم، أو قشورًا، أو زعانف. فبينما تسبح الأسماك باستخدام ذيلها، فإن نجم البحر لديه أقدام صغيرة كالأنابيب تساعد على التنقل.

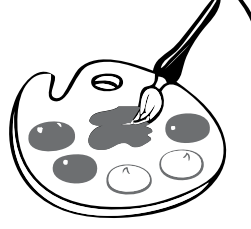
هل يمكنك حل  
لعبة سودو كو المحيط؟

١) قم بقصّ صور الكائنات البحرية الخاصة بسودو كو المحيط من الملحق.

٢) قم بملصق الصور في الخانات التسع الفارغة، بحيث لا يتكرر أي كائن أكثر من مرة واحدة أفقيًا أو رأسيًا أو في المربع الواحد.



# التلوين بالأرقام

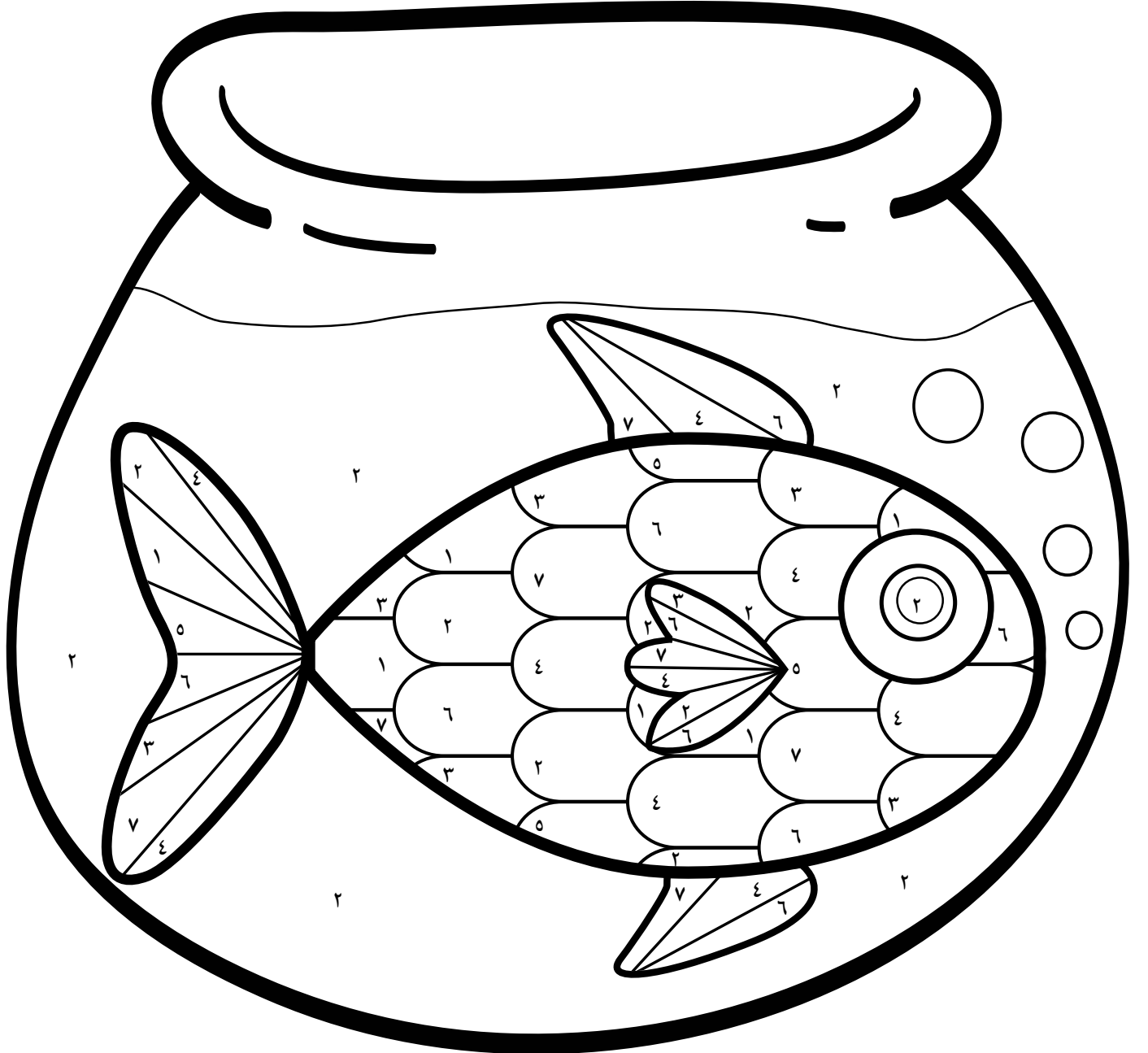


## سمكة الزينة

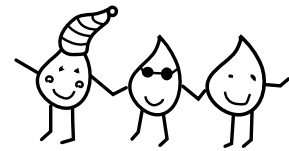
### هل تعلم أن...؟

- الأسماك تتنفس الماء.
- الأسماك تنام وعيناها مفتوحتان لأنها ليس لديها جفون.
- الماء هو المادة الوحيدة على الأرض التي تمر بحالات المادة الثلاث: الغاز، والسائل، والصلب.

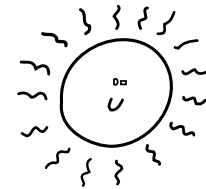
- (١) أحمر (٣) أصفر (٥) برتقالي (٧) وردي  
(٢) أزرق (٤) أخضر (٦) بنفسجي



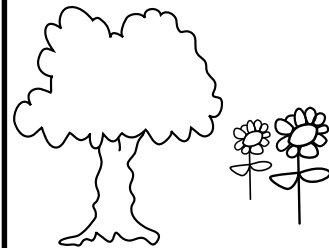
# دورة الماء



تدور نفس المياه في الأرض بصورة متكررة.



يتسبب دفء الشمس في تبخر المياه.



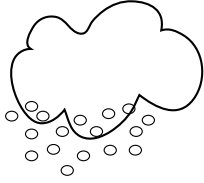
يرتفع بخار الماء في الجو من النباتات والأشجار.



تتكون السحب من بخار الماء.



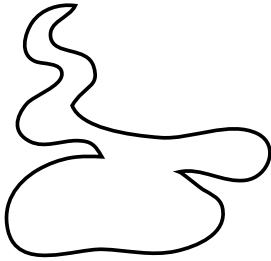
# في الطبيعة



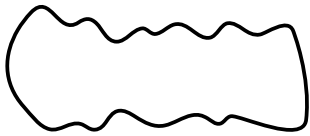
عندما يكون الجو باردًا،  
تتحول الأمطار إلى ثلج.



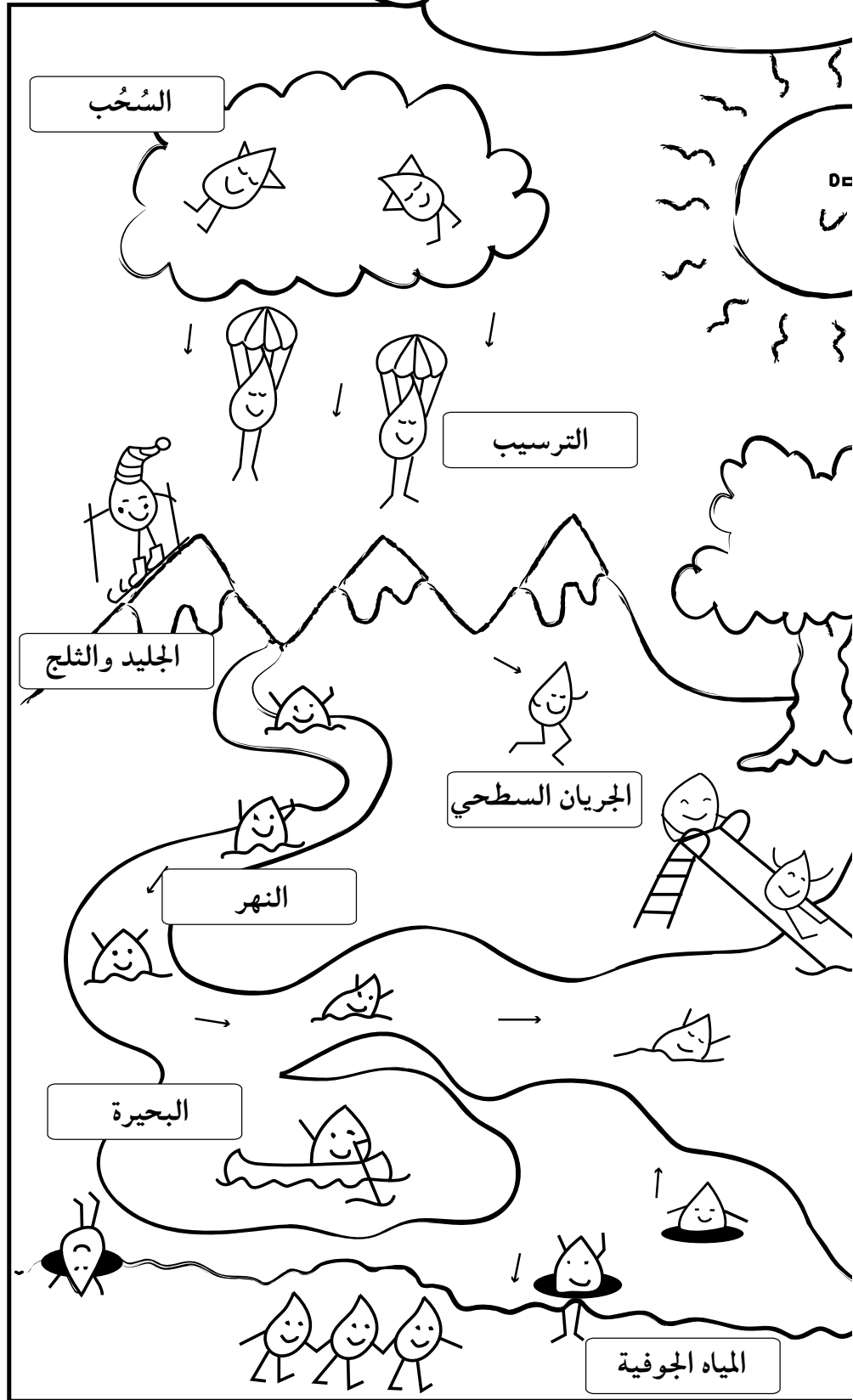
تتجمد المياه على قمم الجبال  
لتكوّن الجليد.



تجري مياه الأنهار لتصب  
في المحيطات.



ترجع المياه الجوفية إلى  
السطح لتتبخر مرة أخرى.



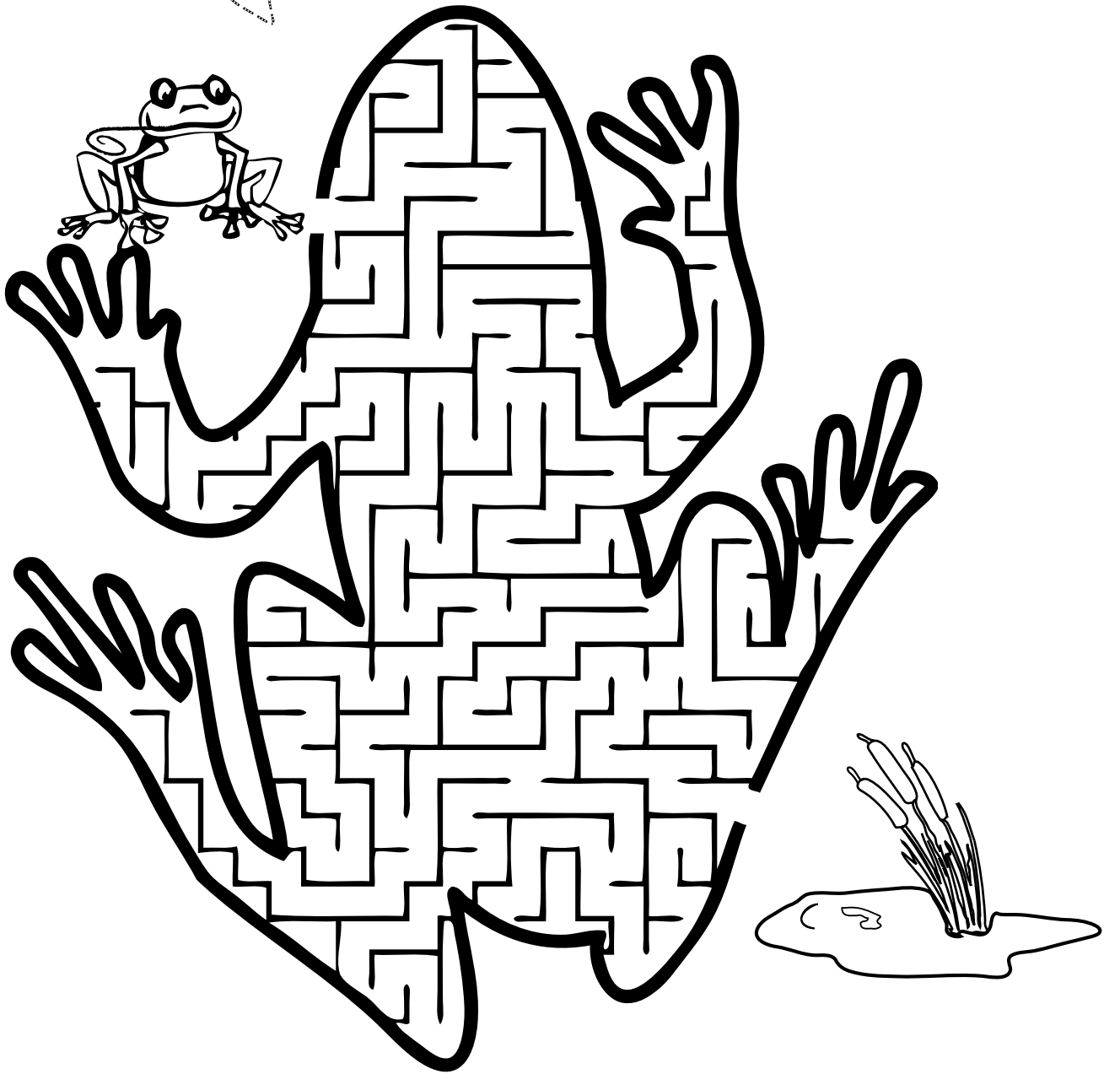
# المقاهة



## هل تعلم أن...؟

- الضفادع تنتمي إلى مجموعة البرمائيات التي تولد في المياه، وتعيش على الأرض ثم تعود إلى المياه مرة أخرى لتتكاثر.
- بعض الضفادع تمتلك ألسنة طويلة ولزجة تستخدم لصيد الحشرات.

هل يمكنك مساعدة الضفدع الصغير على الوصول إلى البحيرة؟



# قوة الملاحظة

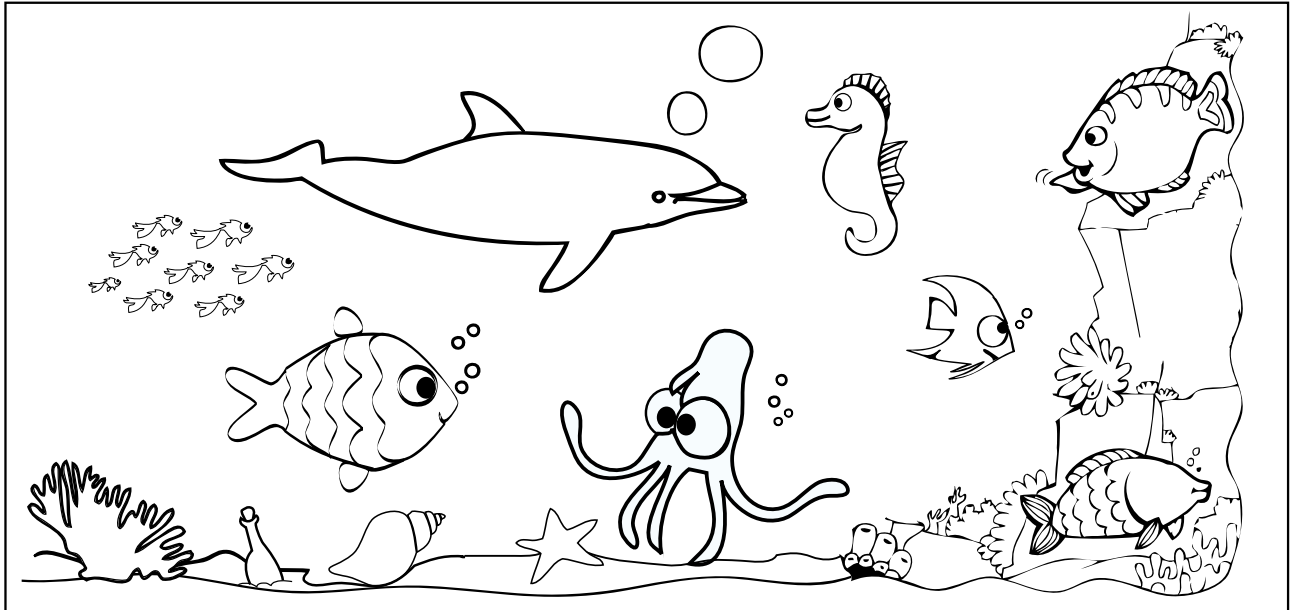
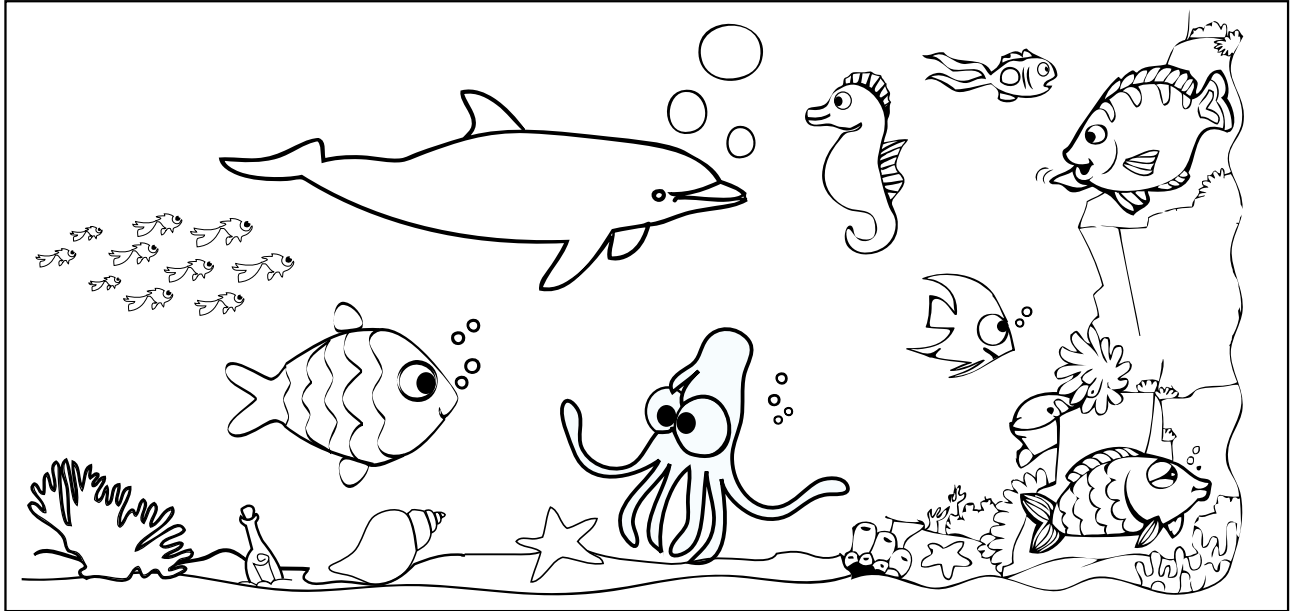


هل تعلم أن...؟

هل يمكنك تحديد ١٠ اختلافات

بين الصورتين؟

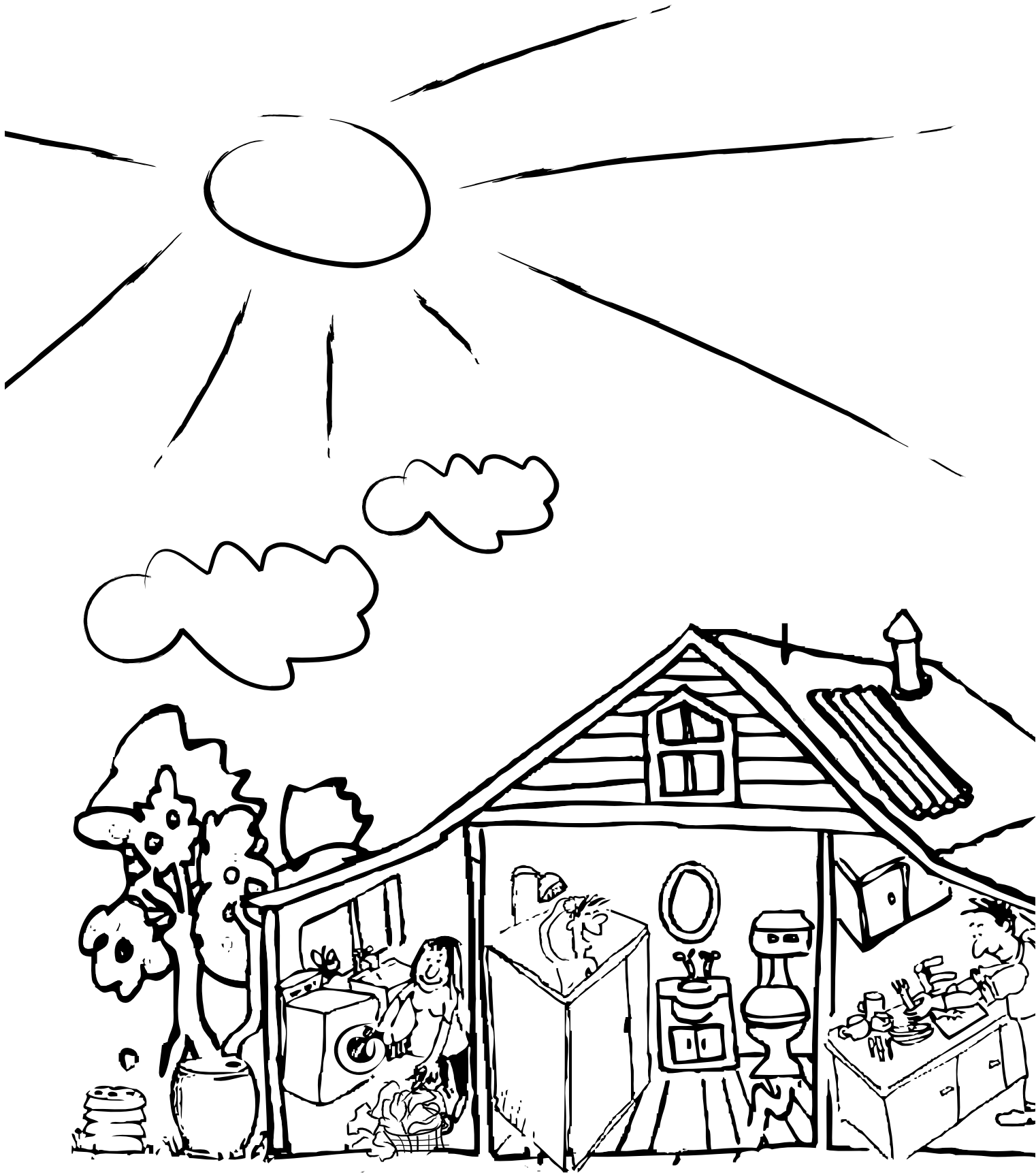
- قلب الجمبري يقع في رأسه.
- حصان البحر ليس لديه أسنان أو معدة.
- كل من نجم البحر والأخطبوط يمكنه تحديد ذراعه إذا فقده.



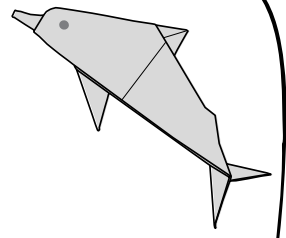
# حافظ على المياه!

هل يمكنك التعرف على العادات السليمة؟





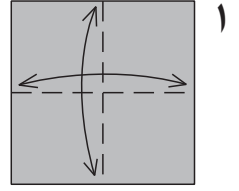
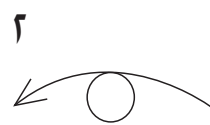
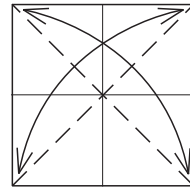
# أوديجامي



## هل تعلم أن...؟

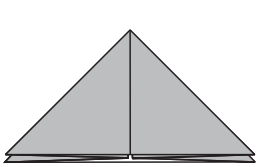
- الدلافين لديها ١٠٠ سنّة لا تستخدمها لمضغ الطعام، ولكن فقط لصيد الأسماك.
- الدلافين تمتلك معدتين؛ واحدة لتخزين الطعام والأخرى لهضمه.

## اصنع دولفينك الخاص!



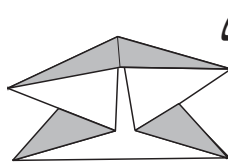
• اتبع الأسهم لتطبيق الورقة ثم افردا مرة أخرى.

• قم بتطبيق الورقة إلى أربعة أجزاء، وافردا مرة أخرى.



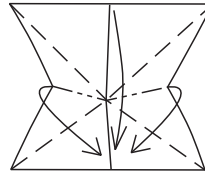
٦

• هكذا تكون قد بنيت القاعدة.



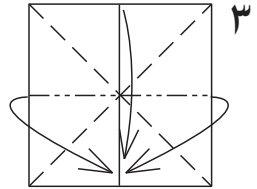
٥

• تابع الشئ.



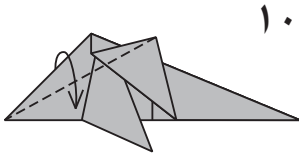
٤

• تابع الشئ.



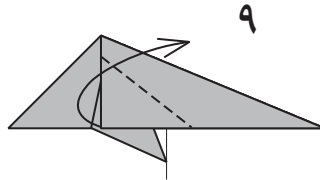
٣

• قم بثني الورقة على الطيات لتحصل على الشكل رقم ٦.



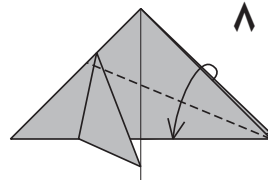
١٠

• قم بثني الطرف بشكل متعرج كما هو موضح في الشكل.



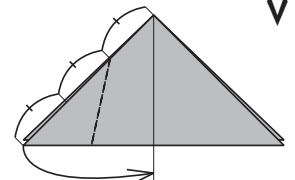
٩

• قم بثني الورقة على الخط المنقط.



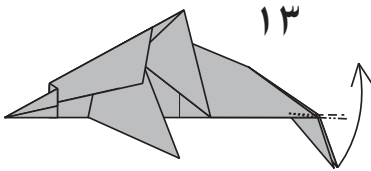
٨

• قم بثني الورقة على الخط المنقط.



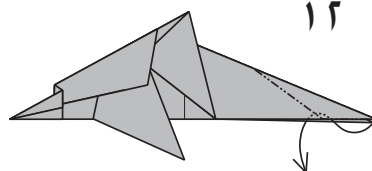
٧

• قم بثني الطرف الأمامي كما هو موضح بالشكل.



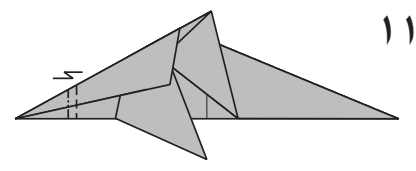
١٣

• اضبط شكل الدولفين.



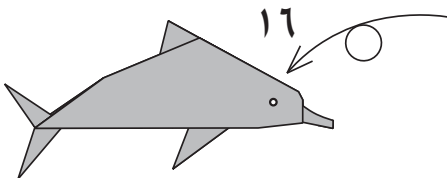
١٢

• اقلب الطرف الداخلي إلى أعلى.



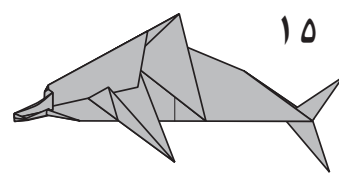
١١

• اقلب الطرف إلى أسفل على الخط المنقط.



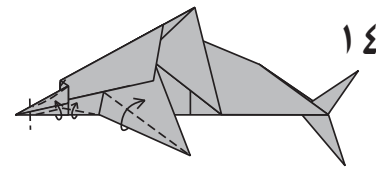
١٦

• الآن أصبح الدولفين الخاص بك جاهزاً للسباحة!

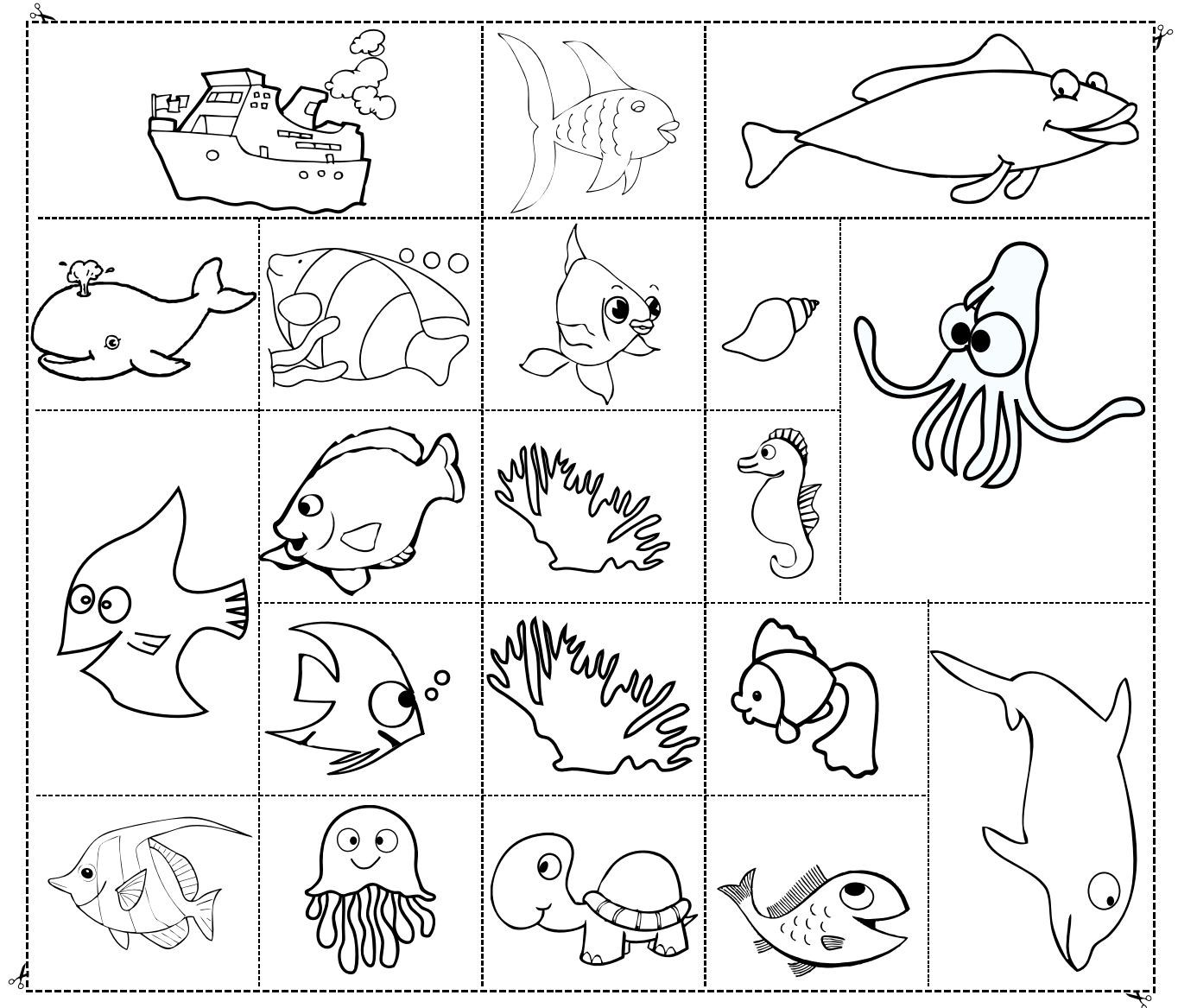


١٥

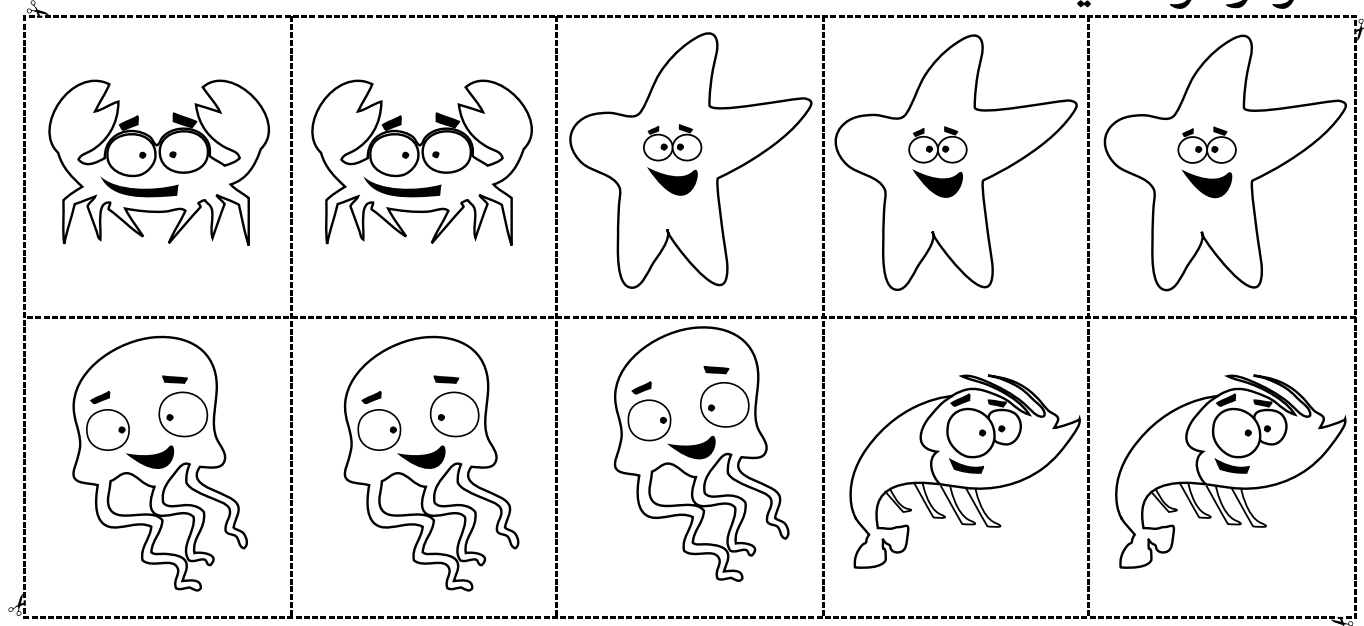
• اقلب الشكل.



١٤

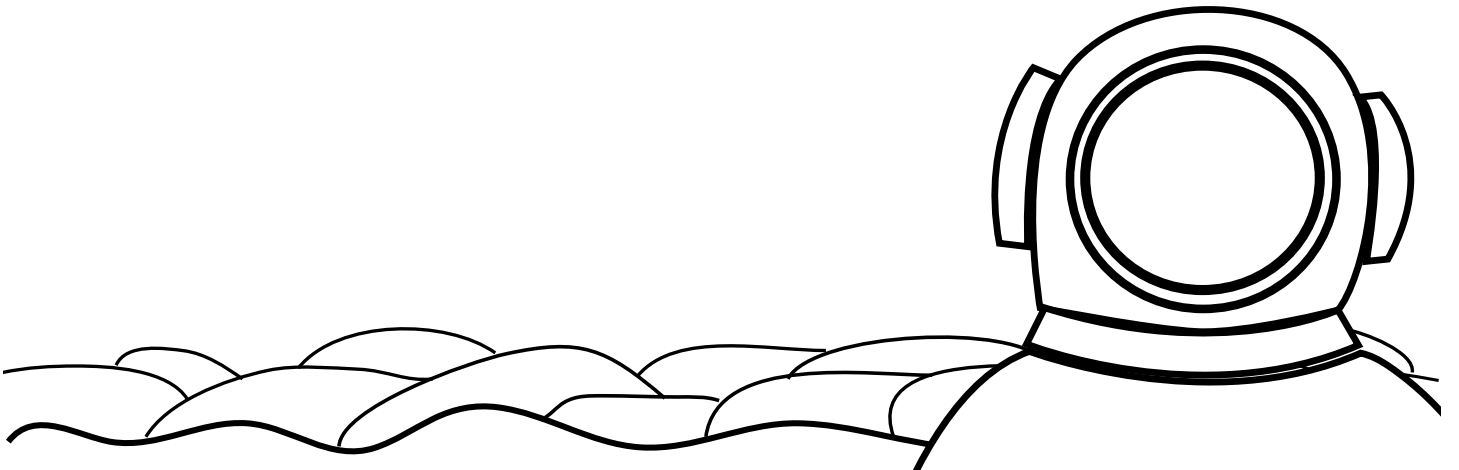
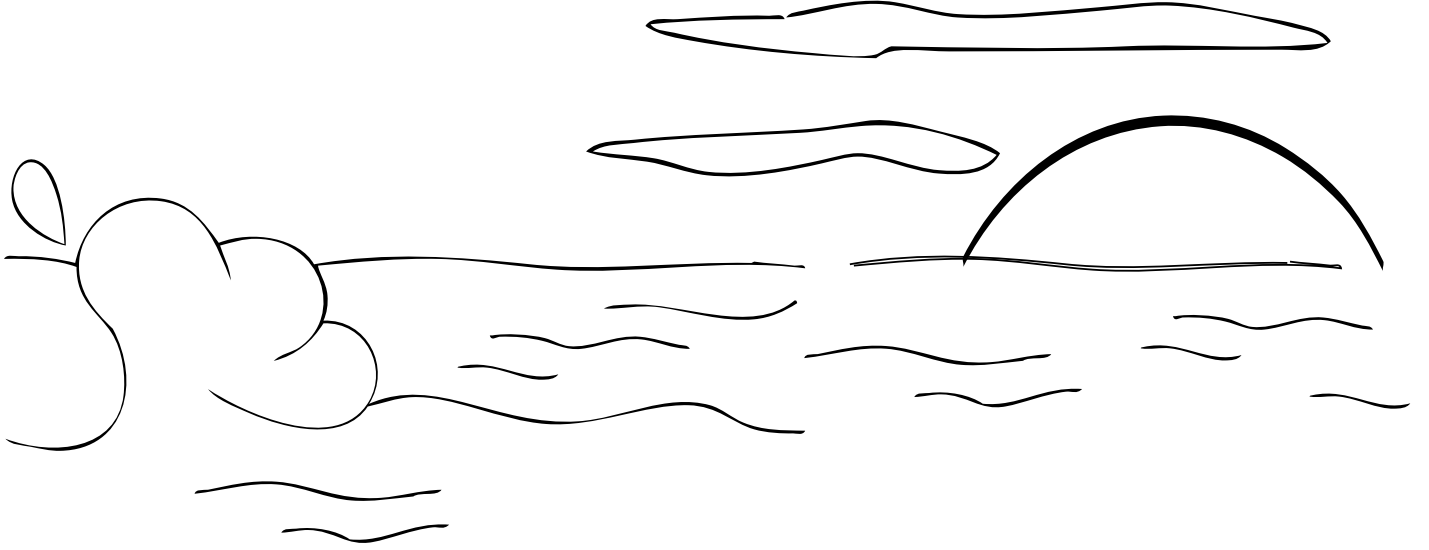


سودو کو المحيط



# لَوْن، قَصْر وَالصِق

قم بقص الصور من الصفحة المقابلة والصقها في المكان الذي تفضله لتصنع لوحة جميلة من إبداعك.

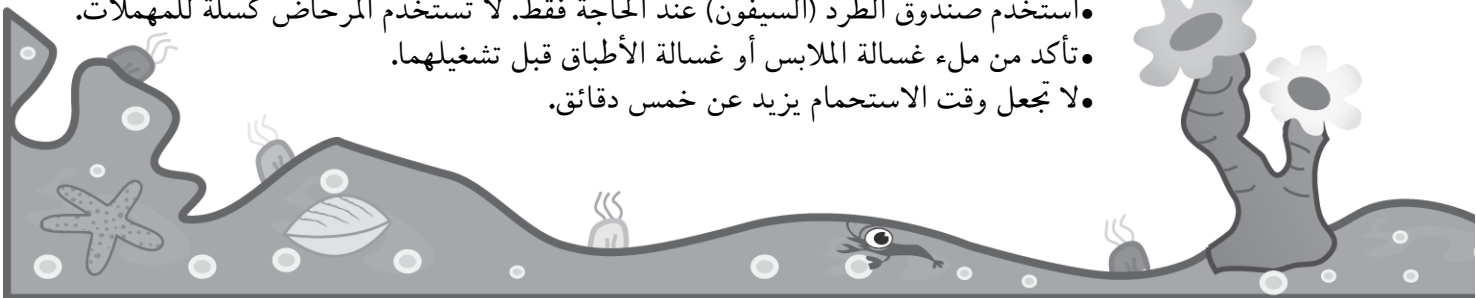




# نصائح لأمي وأبي

عادات جيدة لترشيد الاستهلاك	الاستهلاك المعتاد	
٣,٧ لترات (املاً الحوض بالمياه لتستخدمها في غسل يديك)	٧,٥ لترات (المياه جارية)	غسل اليدين
نصف لتر (بلل الفرشاة، واغسل أسنانك، ثم تمضمض سريعاً)	٧,٥ لترات (المياه جارية)	غسل الأسنان
١٩ لترًا (بلل جسمك بالماء، واغسله بالصابون، ثم اشطفه)	١٥١-٧٦ لترًا (١٩ لترًا في الدقيقة)	الاستحمام بالماء الجاري (الدش)
٥٧-٣٨ لترًا (مستوى منخفض)	١٣٦ لترًا	الاستحمام في حوض الماء (البانيو)
٦ لترات باستخدام مرحاض حديث (ذي مواصفات ترشيدية حديثة)	٢٣ لترًا	استخدام صندوق الطرد (السيفون)
٣,٧ لترات (املاً الحوض بالمياه لتستخدمها أثناء عملية الحلاقة)	٥-٣ لترات (المياه جارية)	الحلاقة
١٩ لترًا (اغمرها في وعاء مملوء بالمياه، واغسلها بالصابون، ثم اشطفها سريعاً)	٧٦ لترًا (المياه جارية)	غسل الأطباق
املاًها أولاً	٥٧ لترًا (دورة كاملة)	غسالة الأطباق الأوتوماتيكية
املاًها أولاً	٢٢٧-١٣٦ لترًا (دورة كاملة)	غسالة الملابس
استخدمها بعقلانية!	٣٨-١٩ لترًا	ري الحدائق

- أغلق صنبور المياه وأنت تغسل أسنانك.
- استخدم صندوق الطرد (السيفون) عند الحاجة فقط. لا تستخدم المراوح كسلة للمهمات.
- تأكد من ملء غسالة الملابس أو غسالة الأطباق قبل تشغيلها.
- لا تجعل وقت الاستحمام يزيد عن خمس دقائق.



## فريق العمل

### فكرة

د. ريم ساسي  
أخصائي وحدة البرامج والأنشطة

### تحرير

إنجي حافظ  
أخصائي نشر

### تصميم

مها شرين  
أخصائي نشر

### إشراف

مايسة عزب  
منسق نشر

مركز القبة السماوية العلمي  
مكتبة الإسكندرية



Planetarium  
Science Center

مركز القبة السماوية العلمي

هاتف: ٤٨٣٩٩٩٩ (٢٠٣) +، داخلي: ٢٣٥٠ - ٢٣٥١

فاكس: ٤٨٢٠٤٦٤ (٢٠٣) +

بريد إلكتروني: [ALEXploratorium@bibalex.org](mailto:ALEXploratorium@bibalex.org)

[www.bibalex.org/psc](http://www.bibalex.org/psc)